

MAP

비 산 농 도 측 정 보 고 서

경상남도 거창군 거창읍 거함대로 3235
거창교육지원청

ASBESTOS



K.A.I.S.T

(주)대한석면과학기술원

Korea Asbestos Institute of Science and Technology

비산농도측정 보고서

ASBESTOS MEASUREMENT REPORT

◆ 비산농도측정 대상 건축물

소재지	경상남도 거창군 거창읍 거함대로 3235
외관사진	 <p data-bbox="682 1694 886 1728">거창교육지원청</p>



(주)대한석면과학기술원

K.A.I.S.T

Korea Asbestos Institute of Science and Technology

제 출 문

(주)우성건설환경 귀중

본 보고서를 거창교육지원청 석면해체공사에 따른 비산농도측정 최종보고서로 제출합니다.

2016 년 12 월 일

제 출 자 : (주)대한석면과학기술원 대표 직인



공기시료 섬유농도 분석결과서

Asbestos & other fibers by PCM (NIOSH)

■ 접수일자 : 2016. 12. 02

■ 분석일자 : 2016. 12. 02

■ Analyst : 박은미

No	사업장	시료채취장소	Pump NO.	유량 (l/min)	측정시간 (min)			총유량 (l)	섬유수 (fiber)	시아수 (field)	섬유농도 (개/cm ³)	평가
					Start Time	End Time	전체시간 (Min)					
1	거창군 거함대로3235 거창교육지원청	부지경계선1	HV01	12.57	9:02	12:17	195	2,451.15	9	100	0.002	노출기준 미만
2	거창군 거함대로3235 거창교육지원청	부지경계선2	HV02	12.53	9:05	12:20	195	2,443.35	10	100	0.002	노출기준 미만
3	거창군 거함대로3235 거창교육지원청	부지경계선3	HV03	12.59	9:09	12:24	195	2,455.05	8	100	0.002	노출기준 미만
4	거창군 거함대로3235 거창교육지원청	부지경계선4	HV04	12.58	9:12	12:27	195	2,453.10	10	100	0.002	노출기준 미만
5	거창군 거함대로3235 거창교육지원청	위생설비 입구	HV05	12.52	9:16	9:51	35	438.20	9	300	0.003	노출기준 미만
6	거창군 거함대로3235 거창교육지원청	음압기	HV06	12.56	9:21	9:56	35	439.60	12	300	0.004	노출기준 미만
7	거창군 거함대로3235 거창교육지원청	작업장 주변 실내	HV07	12.52	9:58	11:38	100	1,252.00	10	100	0.004	노출기준 미만
8	거창군 거함대로3235 거창교육지원청	폐기물 반출구	HV08	12.56	11:16	11:51	35	439.60	11	300	0.004	노출기준 미만
9	거창군 거함대로3235 거창교육지원청	폐기물 보관지점	HV09	12.52	11:41	12:16	35	438.20	11	300	0.004	노출기준 미만
	blank								0	300		
	blank 1								0	300		
	blank 2								0	300		

* 고용노동부 노출기준 : 0.01개 / cm³

* 본 시는 노동부지정 석면조사분석기관입니다.

* 본 분석결과서는 원자료도 사용될 수 없으며, 본 사의 허가없이 제 발행 될 수 없습니다.

* 시료는 별도의 통보가 없는 한, 15일 이내에 폐기처분됩니다.



K.A.I.S.T

(주)대한석면과학기술원

Korea Asbestos Institute of Science and Technology



공기시료 섬유농도 분석결과서

Asbestos & other fibers by PCM (NIOSH)

■ 접수일자 : 2016. 12. 03

■ 분석일자 : 2016. 12. 03

■ Analyst : 박은미

No	사업장	시료채취장소	Pump NO.	유량 (l/min)	측정시간 (min)			총유량 (l)	섬유수 (fiber)	시아수 (field)	섬유농도 (개/cm ³)	평가
					Start Time	End Time	전체시간 (Min)					
1	거창군 거함대로3235 거창교육지원청	부지경계선1	HV01	12.53	9:06	12:21	195	2,443.35	10	100	0.002	노출기준 미만
2	거창군 거함대로3235 거창교육지원청	부지경계선2	HV02	12.58	9:09	12:24	195	2,453.10	8	100	0.002	노출기준 미만
3	거창군 거함대로3235 거창교육지원청	부지경계선3	HV03	12.52	9:14	12:29	195	2,441.40	9	100	0.002	노출기준 미만
4	거창군 거함대로3235 거창교육지원청	부지경계선4	HV04	12.56	9:17	12:32	195	2,449.20	8	100	0.002	노출기준 미만
5	거창군 거함대로3235 거창교육지원청	위생설비 입구	HV05	12.57	9:22	9:57	35	439.95	10	300	0.004	노출기준 미만
6	거창군 거함대로3235 거창교육지원청	음압기	HV06	12.55	9:28	10:03	35	439.25	13	300	0.005	노출기준 미만
7	거창군 거함대로3235 거창교육지원청	작업장 주변 실내	HV07	12.57	10:01	11:41	100	1,257.00	9	100	0.004	노출기준 미만
8	거창군 거함대로3235 거창교육지원청	폐기물 반출구	HV08	12.55	11:28	12:03	35	439.25	11	300	0.004	노출기준 미만
9	거창군 거함대로3235 거창교육지원청	폐기물 보관지점	HV09	12.57	11:49	12:24	35	439.95	10	300	0.004	노출기준 미만
	blank								0	300		
	blank 1								0	300		
	blank 2								0	300		

* 고용노동부 노출기준 : 0.01개 / cm³

* 본 시는 노동부 지정 석면조사분석기관입니다.

* 본 분석결과서는 원격도로 사용될 수 없으며, 본 사의 허가없이 제 발행 될 수 없습니다.

* 시료는 별도의 통보가 없는 한, 15일 이내에 폐기처분됩니다.



K.A.I.S.T

(주)대한석면과학기술원

Korea Asbestos Institute of Science and Technology



공기시료 섬유농도 분석결과서

Asbestos & other fibers by PCM (NIOSH)

■ 접수일자 : 2016. 12. 04

■ 분석일자 : 2016. 12. 04

■ Analyst : 박은미

No	사업장	시료채취장소	Pump NO.	유량 (ℓ/min)	측정시간 (min)			총유량 (ℓ)	섬유수 (fiber)	시아수 (field)	섬유농도 (개/cm ³)	평가
					Start Time	End Time	전체시간 (Min)					
1	거창군 거함대로3235 거창교육지원청	부지경계선1	HV01	12.56	7:57	11:12	195	2,449.20	9	100	0.002	노출기준 미만
2	거창군 거함대로3235 거창교육지원청	부지경계선2	HV02	12.54	8:01	11:16	195	2,445.30	8	100	0.002	노출기준 미만
3	거창군 거함대로3235 거창교육지원청	부지경계선3	HV03	12.59	8:05	11:20	195	2,455.05	10	100	0.002	노출기준 미만
4	거창군 거함대로3235 거창교육지원청	부지경계선4	HV04	12.55	8:08	11:23	195	2,447.25	9	100	0.002	노출기준 미만
5	거창군 거함대로3235 거창교육지원청	위생설비 입구	HV05	12.51	8:11	8:46	35	437.85	9	300	0.003	노출기준 미만
6	거창군 거함대로3235 거창교육지원청	음압기	HV06	12.57	8:15	8:50	35	439.95	11	300	0.004	노출기준 미만
7	거창군 거함대로3235 거창교육지원청	작업장 주변 실내	HV07	12.51	8:49	10:29	100	1,251.00	9	100	0.004	노출기준 미만
8	거창군 거함대로3235 거창교육지원청	폐기물 반출구	HV08	12.57	10:26	11:01	35	439.95	10	300	0.004	노출기준 미만
9	거창군 거함대로3235 거창교육지원청	폐기물 보관지점	HV09	12.51	10:34	11:09	35	437.85	9	300	0.003	노출기준 미만
	blank								0	300		
	blank 1								0	300		
	blank 2								0	300		

* 고용노동부 노출기준 : 0.01개 / cm³

* 본 시는 노동부지정 석면조사분석기관입니다.

* 본 분석결과서는 원자료도 사용될 수 없으며, 본 사의 허가없이 제 발행 될 수 없습니다.

* 시료는 별도의 통보가 없는 한, 15일 이내에 폐기처분됩니다.



K.A.I.S.T

(주)대한석면과학기술원

Korea Asbestos Institute of Science and Technology



공기시료 섬유농도 분석결과서

Asbestos & other fibers by PCM (NIOSH)

■ 접수일자 : 2016. 12. 05

■ 분석일자 : 2016. 12. 05

■ Analyst : 박은미

No	사업장	시료채취장소	Pump NO.	유량 (ℓ/min)	측정시간 (min)			총유량 (ℓ)	섬유수 (fiber)	시아수 (field)	섬유농도 (개/cm ³)	평가
					Start Time	End Time	전체시간 (Min)					
1	거창군 거함대로3235 거창교육지원청	부지경계선1	HV01	12.58	9:01	12:16	195	2,453.10	8	100	0.002	노출기준 미만
2	거창군 거함대로3235 거창교육지원청	부지경계선2	HV02	12.52	9:04	12:19	195	2,441.40	11	100	0.002	노출기준 미만
3	거창군 거함대로3235 거창교육지원청	부지경계선3	HV03	12.51	9:08	12:23	195	2,439.45	9	100	0.002	노출기준 미만
4	거창군 거함대로3235 거창교육지원청	부지경계선4	HV04	12.59	9:11	12:26	195	2,455.05	8	100	0.002	노출기준 미만
5	거창군 거함대로3235 거창교육지원청	위생설비 입구	HV05	12.56	9:15	9:50	35	439.60	10	300	0.004	노출기준 미만
6	거창군 거함대로3235 거창교육지원청	음압기	HV06	12.53	9:19	9:54	35	438.55	12	300	0.004	노출기준 미만
7	거창군 거함대로3235 거창교육지원청	작업장 주변 실내	HV07	12.56	9:55	11:35	100	1,256.00	9	100	0.004	노출기준 미만
8	거창군 거함대로3235 거창교육지원청	폐기물 반출구	HV08	12.53	11:21	11:56	35	438.55	11	300	0.004	노출기준 미만
9	거창군 거함대로3235 거창교육지원청	폐기물 보관지점	HV09	12.56	11:42	12:17	35	439.60	9	300	0.003	노출기준 미만
	blank								0	300		
	blank 1								0	300		
	blank 2								0	300		

* 고용노동부 노출기준 : 0.01개 / cm³

* 본 시는 노동부지정 석면조사분석기관입니다.

* 본 분석결과서는 원격도로 사용될 수 없으며, 본 사의 허가없이 제 발행 될 수 없습니다.

* 시료는 별도의 통보가 없는 한, 15일 이내에 폐기처분됩니다.



K.A.I.S.T

(주)대한석면과학기술원

Korea Asbestos Institute of Science and Technology



공기시료 섬유농도 분석결과서

Asbestos & other fibers by PCM (NIOSH)

■ 접수일자 : 2016. 12. 06

■ 분석일자 : 2016. 12. 06

■ Analyst : 박은미

No	사업장	시료채취장소	Pump NO.	유량 (ℓ/min)	측정 시간 (min)			총유량 (ℓ)	섬유수 (fiber)	시아수 (field)	섬유농도 (개/cm ³)	평가
					Start Time	End Time	전체시간 (Min)					
1	거창군 거함대로3235 거창교육지원청	폐기물 보관지점	HV01	12.54	10:32	11:07	35	438.90	9	300	0.003	노출기준 미만
									0	300		
									0	300		
									0	300		

* 고용노동부 노출기준 : 0.01개 / cm³
 * 본 시는 노동부지정 석면조사분석기관입니다.
 * 본 분석결과서는 원적용도로 사용될 수 없으며, 본 사의 허가없이 제 발행 될 수 없습니다.
 * 시료는 별도의 통보가 없는 한, 15일 이내에 폐기처분 됩니다.



(주)대한석면과학기술원

Korea Asbestos Institute of Science and Technology

K.A.I.S.T



공기시료 섬유농도 분석결과서

Asbestos & other fibers by PCM (NIOSH)

■ 접수일자 : 2016. 12. 07

■ 분석일자 : 2016. 12. 07

■ Analyst : 박은미

No	사업장	시료채취장소	Pump NO.	유량 (ℓ/min)	측정시간 (min)			총유량 (ℓ)	섬유수 (fiber)	시아수 (field)	섬유농도 (개/cm ³)	평가
					Start Time	End Time	전체시간 (Min)					
1	거창군 거함대로3235 거창교육지원청	폐기물 반출구	HV01	12.57	10:06	10:41	35	439.95	11	300	0.004	노출기준 미만
									0	300		
									0	300		
									0	300		

* 고용노동부 노출기준 : 0.01개 / cm³

* 본 시는 노동부지정 석면조사분석기관입니다.

* 본 분석결과서는 원적용도로 사용될 수 없으며, 본 사의 허가없이 제 발행 될 수 없습니다.

* 시료는 별도의 통보가 없는 한, 15일 이내에 폐기처분됩니다.



KAIST

(주)대한석면과학기술원

Korea Asbestos Institute of Science and Technology



[붙임2. 석면비산 측정 지점 위치 (도식도)]


* 경상남도 거창군 거창읍 거함대로 3235 거창교육지원청

(2016. 12. 02)



- | | |
|------------------|--------------------|
| ① : HV01 부지경계선1 | ⑥ : HV06 작업장 주변 실내 |
| ② : HV02 부지경계선2 | ⑦ : HV07 음압기 |
| ③ : HV03 부지경계선3 | ⑧ : HV08 폐기물 반출구 |
| ④ : HV04 부지경계선4 | ⑨ : HV09 폐기물 보관지점 |
| ⑤ : HV05 위생설비 입구 | |

범례

*  : 측정포인트

*  : 부지경계선

[붙임2. 석면비산 측정 지점 위치(도식도)]


* 경상남도 거창군 거창읍 거함대로 3235 거창교육지원청

(2016. 12. 03)



- | | |
|------------------|--------------------|
| ① : HV01 부지경계선1 | ⑥ : HV06 작업장 주변 실내 |
| ② : HV02 부지경계선2 | ⑦ : HV07 음압기 |
| ③ : HV03 부지경계선3 | ⑧ : HV08 폐기물 반출구 |
| ④ : HV04 부지경계선4 | ⑨ : HV09 폐기물 보관지점 |
| ⑤ : HV05 위생설비 입구 | |

범례

*  : 측정포인트

*  : 부지경계선

[붙임2. 석면비산 측정 지점 위치(도식도)]


* 경상남도 거창군 거창읍 거함대로 3235 거창교육지원청

(2016. 12. 04)



- | | |
|------------------|--------------------|
| ① : HV01 부지경계선1 | ⑥ : HV06 작업장 주변 실내 |
| ② : HV02 부지경계선2 | ⑦ : HV07 음압기 |
| ③ : HV03 부지경계선3 | ⑧ : HV08 폐기물 반출구 |
| ④ : HV04 부지경계선4 | ⑨ : HV09 폐기물 보관지점 |
| ⑤ : HV05 위생설비 입구 | |

범례

*  : 측정포인트

*  : 부지경계선

[붙임2. 석면비산 측정 지점 위치(도식도)]


* 경상남도 거창군 거창읍 거함대로 3235 거창교육지원청

(2016. 12. 05)



- | | |
|------------------|--------------------|
| ① : HV01 부지경계선1 | ⑥ : HV06 작업장 주변 실내 |
| ② : HV02 부지경계선2 | ⑦ : HV07 음압기 |
| ③ : HV03 부지경계선3 | ⑧ : HV08 폐기물 반출구 |
| ④ : HV04 부지경계선4 | ⑨ : HV09 폐기물 보관지점 |
| ⑤ : HV05 위생설비 입구 | |

범례

*  : 측정포인트

*  : 부지경계선

[붙임2. 석면비산 측정 지점 위치(도식도)]


* 경상남도 거창군 거창읍 거함대로 3235 거창교육지원청

(2016. 12. 06)



① : HV01 폐기물 보관지점

범례

*  : 측정포인트

*  : 부지경계선

[붙임2. 석면비산 측정 지점 위치(도식도)]


* 경상남도 거창군 거창읍 거함대로 3235 거창교육지원청

(2016. 12. 07)



① : HV01 폐기물 반출구

범례

*  : 측정포인트

*  : 부지경계선

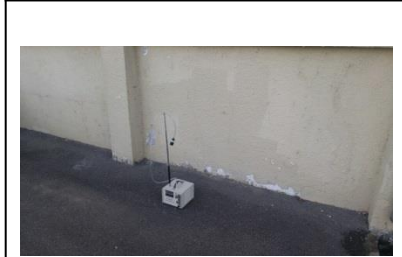
사 진 대 지 (1)

(2016. 12. 02)

공 사 명	거창교육지원청 석면해체공사에 따른 비산농도측정
현 장 주 소	경상남도 거창군 거창읍 거함대로 3235



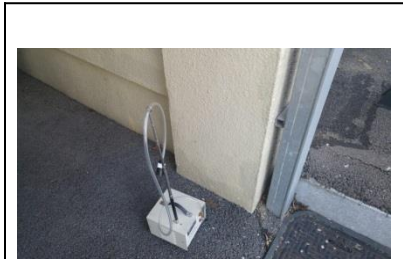
부지경계선1



부지경계선2



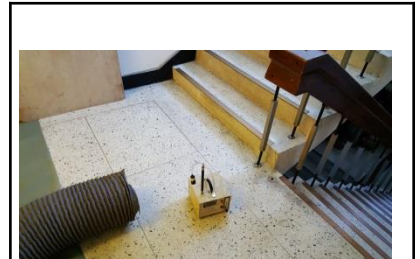
부지경계선3



부지경계선4



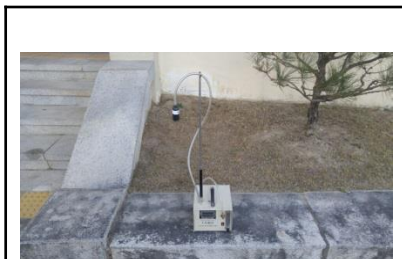
위생설비입구



음압기



작업장 주변 실내



폐기물 반출구

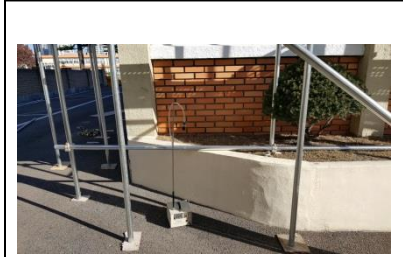


폐기물 보관지점

사 진 대 지 (2)

(2016. 12. 03)

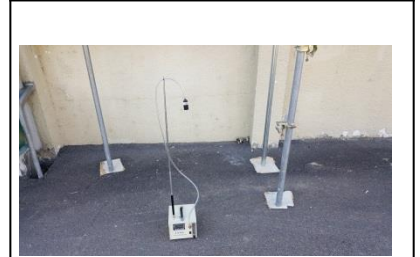
공 사 명	거창교육지원청 석면해체공사에 따른 비산농도측정
현 장 주 소	경상남도 거창군 거창읍 거함대로 3235



부지경계선1



부지경계선2



부지경계선3



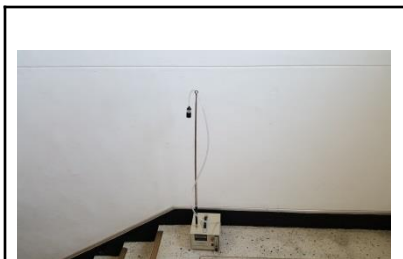
부지경계선4



위생설비입구



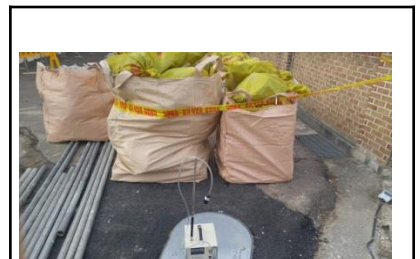
음압기



작업장 주변 실내



폐기물 반출구

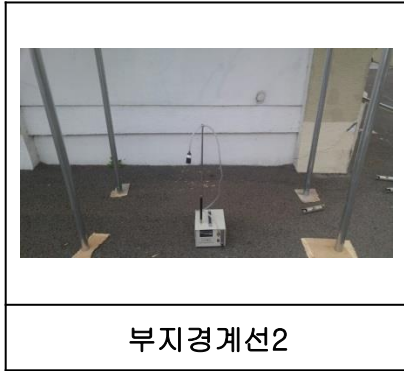


폐기물 보관지점

사 진 대 지 (3)

(2016. 12. 04)

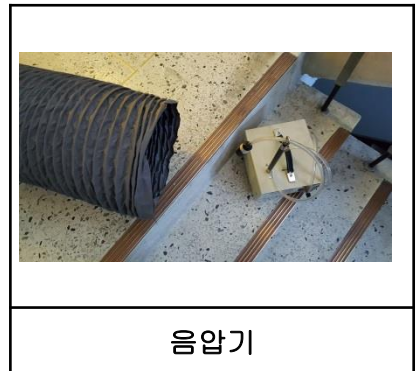
공 사 명	거창교육지원청 석면해체공사에 따른 비산농도측정
현 장 주 소	경상남도 거창군 거창읍 거함대로 3235



사 진 대 지 (4)

(2016. 12. 05)

공 사 명	거창교육지원청 석면해체공사에 따른 비산농도측정
현 장 주 소	경상남도 거창군 거창읍 거함대로 3235



사 진 대 지 (5)

(2016. 12. 06)

공 사 명	거창교육지원청 석면해체공사에 따른 비산농도측정
현 장 주 소	경상남도 거창군 거창읍 거함대로 3235

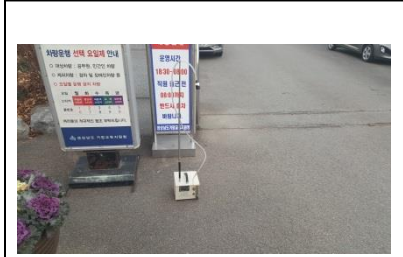


폐기물 보관지점

사 진 대 지 (6)

(2016. 12. 07)

공 사 명	거창교육지원청 석면해체공사에 따른 비산농도측정
현 장 주 소	경상남도 거창군 거창읍 거함대로 3235



폐기물 반출구

석면조사기관 지정서(최초)

기관명	주식회사대한석면과학기술원	
소재지	(630-809) 경상남도 창원시 마산회원구 양덕천길 136 (양덕동, 1층)	
대표자성명	박은미	
지정사항	총 대행(지정) 한계	사업장(0)개소, 근로자(0)명
	관할지역 대행(지정) 한계	사업장(0)개소, 근로자(0)명
	대행(지정) 지역	전국

※ 준수사항

1. 석면조사기관은 고용노동부장관 또는 고용노동지방관서장의 자료제출요구 및 점검에 적극 협조하여야 한다.
2. 석면조사기관은 지정받은 기관은 산업안전보건법령에서 정하는 사항을 준수하여야 한다.

『산업안전보건법』 제38조의2 규정의 의하여 석면조사기관으로 지정합니다.

2013. 8. 14

부산지방고용노동청창원지청



(주)대한석면과학기술원

고용노동부지정석면조사기관 제2013-120003호

경상남도 창원시 마산회원구 양덕천길 136 1층
(양덕동 40-6번지)

대표전화 : 055 - 294 - 0365

팩스 : 055 - 294 - 0366

이메일 : kaist0321@hanmail.net

