

보존기간
3년

비산정도 측정 결과보고서

2017년 01월

 (주)대한석면기술연구원

석면해체 · 제거 사업장의 석면비산 측정 결과보고서

접수번호

접수일

상호(대표자)	사업지등록번호
(주)산환경	611-81-20222

주소	경남 거창읍 거창읍 소만1길 55-19	(전화번호 : 055-943-6342)
----	-----------------------	-----------------------

건축물	건물명	남상초등학교 외1	위치	거창군 남상면 인평길 21 외1
	연면적(㎡)	3,099.36	작업기간	2017/01/03 ~ 2017/01/05
석면건축자재[면적(㎡)] 천장재[783.6]				

측정기관	대표자	김 영 순	사업지등록번호	504-81-84480
	주소	대구광역시 달서구 본동 구미로 112 (본동, 5층)		

측정 일시	2016/01/03 ~ 2017/01/05			
	시료번호	측정 지점	측정 결과(f/cc)	검출석면
측정 결과	별임1. 측정 결과 첨부			
	별임2. 측정 지점 위치(도식도) 첨부			

「석면안전관리법」 제28조제2항 및 같은 법 시행규칙 제39조제2항에 따라 석면해체 · 제거 사업장의 석면 비산 측정 결과를 제출합니다.

2017 년 월 일

제출인

(주)산환경

(서명 또는 인)

경상남도 거창군수

귀하



첨부서류	「산업안전보건법 시행규칙」 별지 제17호의6서식의 석면해체 · 제거작업 신고서 사본	수수로 없음
------	--	-----------

목 차

Contents

PAGE

1. 측정결과
2. 측정 지점 위치 (도식도)
3. 분석결과서
4. 현장사진

첨 부-노동부지정서,해체작업신고서

붙임1. 측정결과

2017. 01. 03 측정

시료번호	측정지점	측정결과(f/cc)	검출석면
01	부지경계선	0.000	허용기준 미만
02	부지경계선	0.000	허용기준 미만
03	부지경계선	0.000	허용기준 미만
04	부지경계선	0.000	허용기준 미만
05	위생설비 입구	0.001	허용기준 미만
06	음압기	0.002	허용기준 미만
07	위생설비 입구	0.001	허용기준 미만
08	음압기	0.001	허용기준 미만
09	위생설비 입구	0.002	허용기준 미만
10	음압기	0.002	허용기준 미만
11	위생설비 입구	0.001	허용기준 미만
12	음압기	0.001	허용기준 미만

2017. 01. 04 측정

시료번호	측정지점	측정결과(f/cc)	검출석면
01	부지경계선	0.000	허용기준 미만
02	부지경계선	0.000	허용기준 미만
03	부지경계선	0.000	허용기준 미만
04	부지경계선	0.000	허용기준 미만
05	위생설비 입구	0.001	허용기준 미만
06	음압기	0.002	허용기준 미만
07	음압기	0.001	허용기준 미만
08	폐기물 반출구	0.002	허용기준 미만

붙임1. 측정결과

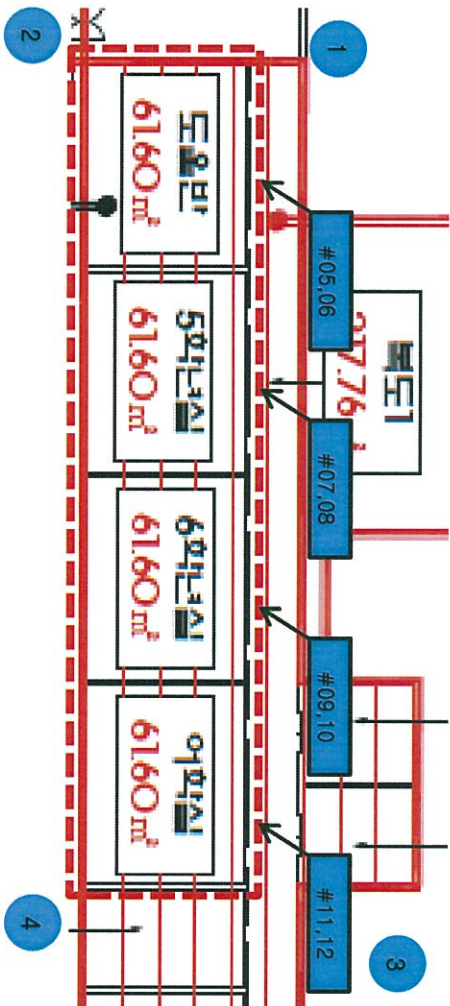
2017. 01. 05 측정

시료번호	측정지점	측정결과(f/cc)	검출석면
01	부지경계선	0.000	허용기준 미만
02	부지경계선	0.000	허용기준 미만
03	부지경계선	0.000	허용기준 미만
04	부지경계선	0.000	허용기준 미만
05	위생설비 입구	0.001	허용기준 미만
06	음압기	0.002	허용기준 미만
07	폐기물 반출구	0.001	허용기준 미만
08	위생설비 입구	0.001	허용기준 미만
09	음압기	0.003	허용기준 미만
10	폐기물 반출구	0.001	허용기준 미만

붙임2. 측정 지점 위치 (도식도)

남상초등학교 본관 지상1층 (2017.01.03 측정)

- - - - - : 작업 범위



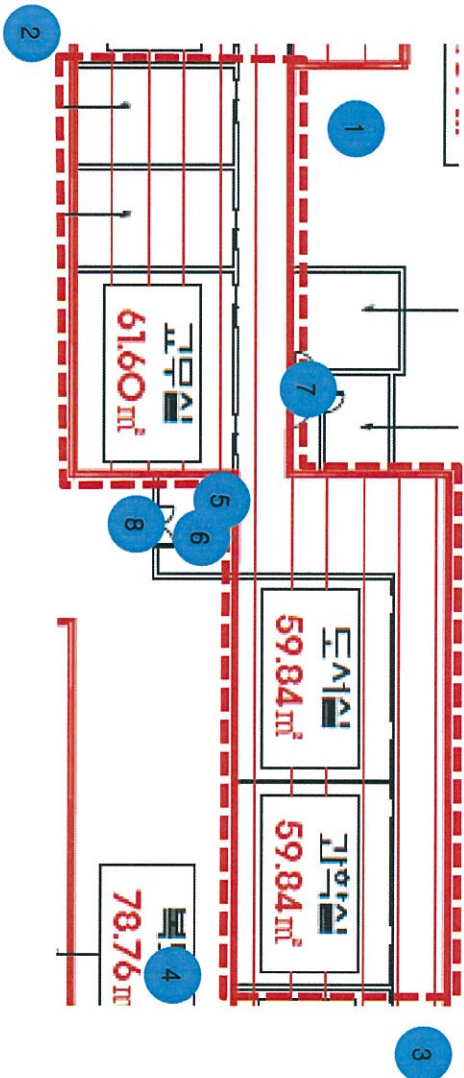
측정지점 표시 (시료번호) : ● ■

구분	측정지점	시료번호	시료 개수	비고	
개별 석면 해체·채거 사업장 작업 중	부지경계선	01~04	4	지상1층 외부에 설치	
	위생설비 입구	05,07,09,11	4		
					작업장 주변
		실외	제외	-	부지경계선 대상건축물 5m이내 위치
	응압기	06,08,10,12	4		
폐기물 반출구	제외	-	-	작업장 내 밀봉 후 보관	
	폐기물 보관지점	제외	-	개별사업장 제외	
총 계			12		

붙임2. 측정 지점 위치 (도식도)

남산초등학교 본관 지상1층 (2017.01.04 측정)

- - - : 작업 범위

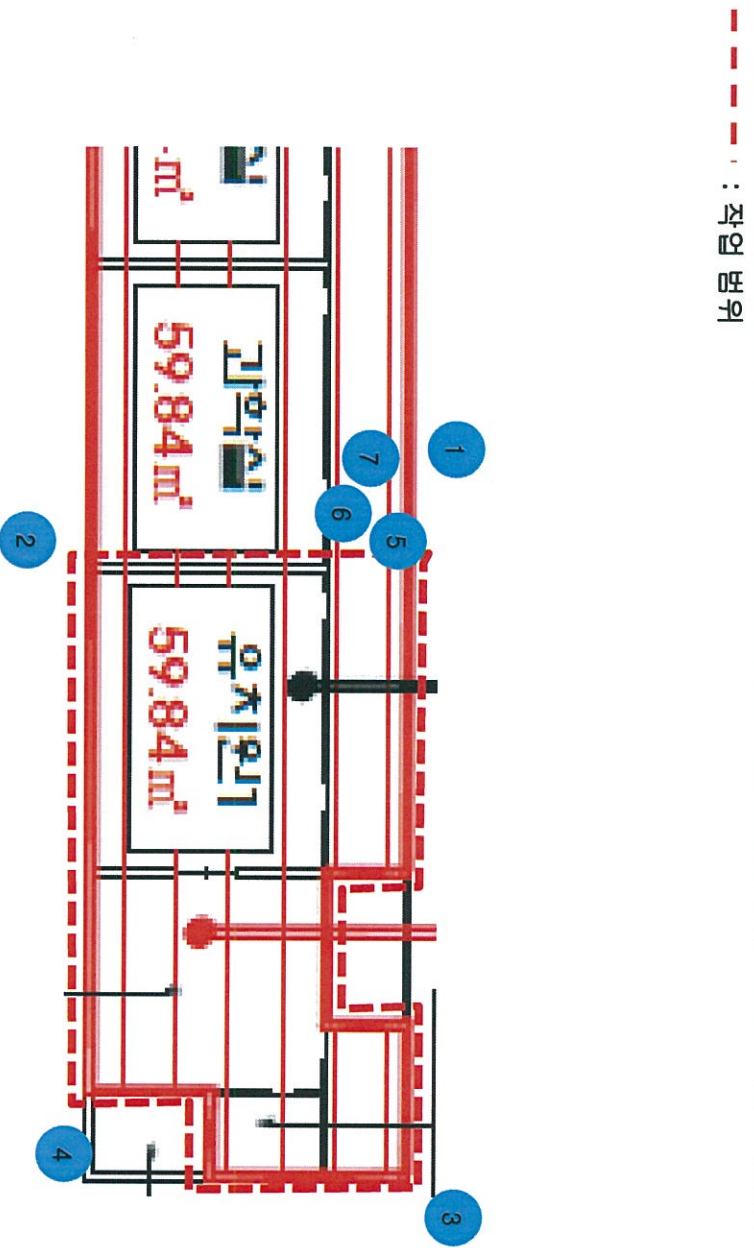


측정 지점 표시 (시료번호) : ● ■

구분	측정 지점	시료번호	시료 개수	비고	
개별 석면 해체·제거 사업장 작업 중	부지경계선	01~04	4	지상1층 외부에 설치	
	위생설비 입구	05	1		
					실내
	작업장 주변	실외	제외	-	부지경계선 대상건축물 5m이내 위치
	폐기물 반출구	08	1		
	폐기물 보관지점	제외	-	-	개별사업장 제외
총 계				8	

붙임2. 측정 지정 위치 (도식도)

남상초등학교 본관 지상1층 (2017.01.05 측정)



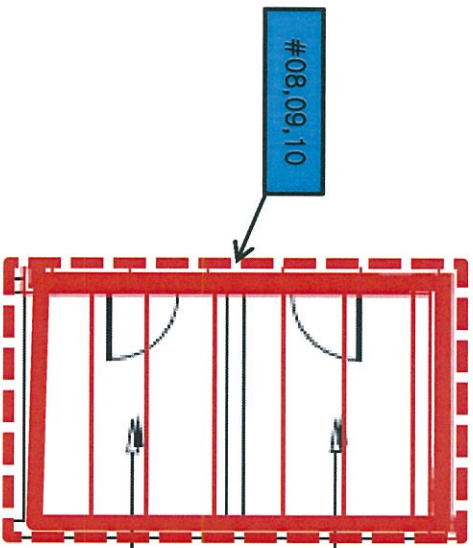
측정 지정 표시 (시료번호) : ● ■

구분	측정지점	시료번호	시료 개수	비고	
개별 석면 해체·제거 사업장 작업 중	부지경계선	01~04	4	지상1층 외부에 설치	
	위생설비 입구	05	1		
					작업장 주변
		응답기	06	1	
		폐기물 반출구	07	1	
		폐기물 보관지점	제외	-	개별사업장 제외
총 계				7	

붙임2. 측정 지점 위치 (도식도)

창남초등학교 본관 지상1층 (2017.01.05 측정)

--- : 작업 범위



측정 지점 표시 (시료번호) : ● ■

구분	측정 지점	시료번호	시료 개수	비고	
개별 석면 해체·제거 사업장 작업 중	부지경계선	-	-		
	위생설비 임구 작업장 주변	08	1	건축물 내 사용자 없음 부지경계선 대상건축물 5m이내 위치	
		실내	제외		-
	응답기	실외	제외	-	
		폐기물 반출구	09	1	
	폐기물 보관지점	10	1		
총 계				3	



K.A.T.I

공기 중 시료 섬유농도 분석결과서 Asbestos & other fibers by PCM (NIOSH)

■ 의뢰기관	거창교육지원청	■ 소재지	경남 거창군 남상면 인평길 21 외 1
■ 측정일자	2017. 01. 03	■ 분석일자	2017. 01. 03

시료번호	측정 지점	측정시간 (min)	측정유량 (l/min)	측정결과 (f/cc)	검출석면
01	부지경계선	240	10.22	0.000	허용기준 미만
02	부지경계선	240	10.18	0.000	허용기준 미만
03	부지경계선	240	10.11	0.000	허용기준 미만
04	부지경계선	240	10.15	0.000	허용기준 미만
05	위생설비 입구	40	10.20	0.001	허용기준 미만
06	음압기	40	10.12	0.002	허용기준 미만
07	위생설비 입구	40	10.07	0.001	허용기준 미만
08	음압기	40	10.16	0.001	허용기준 미만
09	위생설비 입구	40	10.24	0.002	허용기준 미만
10	음압기	40	10.05	0.002	허용기준 미만
11	위생설비 입구	40	10.10	0.001	허용기준 미만
12	음압기	40	10.19	0.001	허용기준 미만

* 환경부 허용기준 : 0.01개 / cc
 * 본사는 노동부 지정 석면조사분석기관입니다.
 * * 본 분석결과서는 법적용도로 사용될 수 없으며, 본사의 허가없이 재발행 될 수 없습니다.
 * * 시료는 별도의 통보가 없는 한, 15일 이내에 폐기처분 됩니다.



K.A.T.I

공기 중 시료 섬유농도 분석결과서 Asbestos & other fibers by PCM (NIOSH)

■ 의뢰기관	거창교육지원청	■ 소재지	경남 거창군 남상면 인평길 21 외 1
■ 측정일자	2017. 01. 04	■ 분석일자	2017. 01. 04

시료번호	측정 지점	측정 시간 (min)	측정유량 (l/min)	측정결과 (f/cc)	검출석면
01	부지경계선	240	10.10	0.000	허용기준 미만
02	부지경계선	240	10.17	0.000	허용기준 미만
03	부지경계선	240	10.22	0.000	허용기준 미만
04	부지경계선	240	10.25	0.000	허용기준 미만
05	위생설비 입구	40	10.14	0.001	허용기준 미만
06	음압기	40	10.09	0.002	허용기준 미만
07	음압기	40	10.20	0.001	허용기준 미만
08	폐기물 반출구	40	10.16	0.002	허용기준 미만

* 환경부 허용기준 : 0.01개 / cc
 * 본사는 노동부 지정 석면조사본 석기관 인니다.
 * 본 분석결과서는 법적용도로 사용될 수 없으며, 본사의 허가없이 재발행 될 수 없습니다.
 * 시료는 별도의 통보가 없는 한, 15일 이내에 폐기처분 됩니다.



K.A.T.I.

공기 중 시료 섬유농도 분석결과서 Asbestos & other fibers by PCM (NIOSH)

■ 의뢰기관	거창교육지원청	■ 소재지	경남 거창군 남상면 인평길 21 외 1
■ 측정일자	2017. 01. 05	■ 분석일자	2017. 01. 05

시료번호	측정 지점	측정 시간 (min)	측정유량 (l/min)	측정결과 (f/cc)	검출석면
01	부지경계선	240	10.15	0.000	허용기준 미만
02	부지경계선	240	10.06	0.000	허용기준 미만
03	부지경계선	240	10.19	0.000	허용기준 미만
04	부지경계선	240	10.10	0.000	허용기준 미만
05	위생설비 입구	40	10.16	0.001	허용기준 미만
06	음압기	40	10.13	0.002	허용기준 미만
07	폐기물 반출구	40	10.24	0.001	허용기준 미만
08	위생설비 입구	40	10.17	0.001	허용기준 미만
09	음압기	40	10.20	0.003	허용기준 미만
10	폐기물 반출구	40	10.11	0.001	허용기준 미만

* 환경부 허용기준 : 0.01개 / cc
 * 본 사는 노동부 지정 석면조사분석기관 인입니다.
 * 본 분석결과서는 법적용도로 사용될 수 없으며, 본 사의 허가없이 재발행 될 수 없습니다.
 * 시료는 별도의 통보가 없는 한, 15일 이내에 폐기처분 됩니다.

첨부자료

원정관련사진



석면조사기관 지정서(변경)

기관명	(주)대한석면기술연구원		
소재지	(704-807) 대구광역시 달서구 구마로 112, 5층 (본동, 본리빌딩)(본동 771-1)		
대표자성명	김영순		
지정사항	총 대행(지정)한 계	사업장(0)개소, 근로자(0)명	
	관할지역 대행(지정)한 계	사업장(0)개소, 근로자(0)명	
	대행(지정)지역	전국	

※ 준수사항

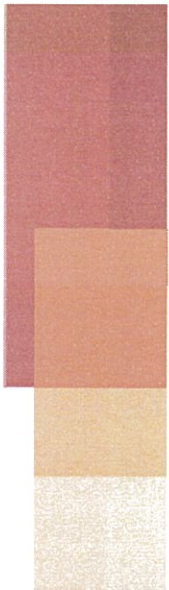
1. 석면조사기관기관은 고용노동부장관 또는 지방노동관서장의 자료제출요구 및 점검에 적극 협조하여야 한다.
2. 석면조사기관기관으로 지정받은 기관은 산업안전보건법령에서 정하는 사항을 준수하여야 한다.

『산업안전보건법』 제38조의2 규정의 의하여 석면조사기관으로 지정합니다.

2015. 3. 9

대구지방고용노동청대구서부지청장





노동부지정번호 : 제2010-120007호 주소 : 대구광역시 달서구 구마로 112 (본동,5층)
TEL : 053-314-1133 / 1120 FAX : 053-314-1132 E-mail : kati1120@hanmail.net

