

석면해체·제거 사업장의 석면비산 측정 결과보고서

접수번호	접수일		
제출인	상호(대표자) 이석면환경산업(주)		사업자등록번호 613 - 81 - 50625
	경상남도 거창군 거창읍 죽전길 14		(전화번호: 055 - 942 - 0046)
건축물	건물명 주택 및 창고		위치 거창군 거창읍 동동7길 18-4 외 7개소
	연면적(㎡)	㎡	작업기간 17.04.28 ~ 05.01 (4일)
	석면건축자재 [길이(m) · 면적(㎡) · 부피(㎡)]		669.19 ㎡
측정기관	대표자 (주)대한석면과학기술원		사업자등록번호 608-81-97725
	주 소 경상남도 창원시 마산회원구 양덕동 40-6번지		
측정 일시	2017.04.28 ~ 05.01 (4일)		
측정 결과	시료번호	측정 지점	측정 결과(f/cc)
	[붙임1. 석면비산 측정결과]		

측정 지점 위치(도식도)

[붙임2. 석면비산 측정 지점 위치(도식도)]

「석면안전관리법」 제28조제2항 및 같은 법 시행규칙 제39조제2항에 따라 석면해체·제거 사업장의 석면 비산 측정 결과를 제출합니다.

2017 년 05월 일

제출인

이석면환경산업(주)

경상남도 거창군청

귀하



첨부서류

「산업안전보건법 시행규칙」 별지 제17호의6서식의 석면해체·제거작업 신고서 사본

수수료
없음

MAP

비 산 농 도 측 정 보 고 서

경상남도 거창군 거창읍 대동리 88-113번지 외 8개소
거창중학교 인근도시계획도로(소로3-94호선) 개설공사

ASBESTOS



비산농도측정 보고서

ASBESTOS MEASUREMENT REPORT



K.A.I.S.T

(주)대한석면과학기술원

Korea Asbestos Institute of Science and Technology

제 출 문

거창군청 귀중

본 보고서를 거창중학교 인근 도시계획도로(소로3-94호선) 개설공사에 따른 비산농도측정 최종보고서로 제출합니다.

2017 년 05 월 일

제 출 자 : (주)대한석면과학기술원 대표 직인



[붙임1. 석면비산 측정결과]

공기시료 섬유농도 분석결과서

Asbestos & other fibers by PCM (NIOSH)

■ 접수일자 : 2017. 04. 28

■ 분석일자 : 2017. 04. 28

■ Analyst : 박은미

No	사업장	시료채취장소	Pump NO.	유량 (ℓ/min)	측정시간(min)			총유량 (ℓ)	섬유수 (fiber)	시야수 (field)	섬유농도 (개/cm ³)	평가
					Start Time	End Time	전체시간 (Min)					
1	거창중학교 인근 도시계획도로(소로3-94호선)	부지경계선1	HV01	12.54	13:10	16:25	195	2,445.30	8	100	0.002	노출기준 미만
2	거창중학교 인근 도시계획도로(소로3-94호선)	부지경계선2	HV02	12.56	13:15	16:30	195	2,449.20	10	100	0.002	노출기준 미만
3	거창중학교 인근 도시계획도로(소로3-94호선)	부지경계선3	HV03	12.51	13:18	16:33	195	2,439.45	9	100	0.002	노출기준 미만
4	거창중학교 인근 도시계획도로(소로3-94호선)	부지경계선4	HV04	12.58	13:21	16:36	195	2,453.10	8	100	0.002	노출기준 미만
5	거창중학교 인근 도시계획도로(소로3-94호선)	위생설비 인근	HV05	12.53	13:25	14:00	35	438.55	9	300	0.003	노출기준 미만
6	거창중학교 인근 도시계획도로(소로3-94호선)	작업장주변 실외	HV06	12.52	13:29	15:09	100	1,252.00	10	100	0.004	노출기준 미만
7	거창중학교 인근 도시계획도로(소로3-94호선)	폐기물 반출구	HV07	12.59	16:30	17:05	35	440.65	9	300	0.003	노출기준 미만
8	거창중학교 인근 도시계획도로(소로3-94호선)	폐기물 보관지점	HV08	12.55	17:10	17:45	35	439.25	8	300	0.003	노출기준 미만
	blank								0	300		
	blank 1								0	300		
	blank 2								0	300		

* 고용노동부 노출기준: 0.01개 / cm³
 * 본사는 노동부지정 석면조사분석기관입니다.
 * 본 분석결과서는 법적용도로 사용될 수 없으며, 본사의 허가없이 재발행 될 수 없습니다.
 * 시료는 별도의 통보가 없는 한, 15일 이내에 폐기처분됩니다.



(주)대한석면과학기술원
 Korea Asbestos Institute of Science and Technology



[붙임1. 석면비산 측정결과]

공기시료 섬유농도 분석결과서

Asbestos & other fibers by PCM (NIOSH)

■ 접수일자 : 2017. 04. 29

■ 분석일자 : 2017. 04. 29

■ Analyst : 박은미

No	사업장	시료채취장소	Pump NO.	유량 (ℓ/min)	측정 시간 (min)			총유량 (ℓ)	섬유수 (fiber)	시야수 (field)	섬유농도 (개/cm ³)	평가
					Start Time	End Time	전체시간 (Min)					
1	거창중학교 인근 도시계획도로(소로3-94호선)	부지경계선1	HV01	12.58	9:05	12:20	195	2,453.10	9	100	0.002	노출기준 미만
2	거창중학교 인근 도시계획도로(소로3-94호선)	부지경계선2	HV02	12.52	9:08	12:23	195	2,441.40	8	100	0.002	노출기준 미만
3	거창중학교 인근 도시계획도로(소로3-94호선)	부지경계선3	HV03	12.55	9:12	12:27	195	2,447.25	8	100	0.002	노출기준 미만
4	거창중학교 인근 도시계획도로(소로3-94호선)	부지경계선4	HV04	12.59	9:17	12:32	195	2,455.05	10	100	0.002	노출기준 미만
5	거창중학교 인근 도시계획도로(소로3-94호선)	위생선풍기 인근	HV05	12.54	9:21	9:56	35	438.90	8	300	0.003	노출기준 미만
6	거창중학교 인근 도시계획도로(소로3-94호선)	작업장주변 실외	HV06	12.53	9:25	11:05	100	1,253.00	9	100	0.004	노출기준 미만
7	거창중학교 인근 도시계획도로(소로3-94호선)	폐기를 반출구	HV07	12.57	15:45	16:20	35	439.95	8	300	0.003	노출기준 미만
8	거창중학교 인근 도시계획도로(소로3-94호선)	폐기를 보관지점1	HV08	12.51	16:30	17:05	35	437.85	8	300	0.003	노출기준 미만
8	거창중학교 인근 도시계획도로(소로3-94호선)	폐기를 보관지점2	HV09	12.52	16:42	17:17	35	438.20	10	300	0.004	노출기준 미만
	blank								0	300		
	blank 1								0	300		
	blank 2								0	300		

* 고용노동부 노출기준 : 0.01개 / cm³
 * 본사는 노동부 지정 석면 조사분석기관입니다.
 * 본 분석결과서는 법적용도로 사용될 수 없으며, 본사의 허가없이 재발행 될 수 없습니다.
 * 시료는 웰도의 통보가 없는 한, 15일 이내에 폐기처분됩니다.



(주) 대한석면과학기술원
 Korea Asbestos Institute of Science and Technology

공기시료 섬유농도 분석결과서

Asbestos & other fibers by PCM (NIOSH)

■ 접수일자 : 2017. 04. 30

■ 분석일자 : 2017. 04. 30

■ Analyst : 박은미

No	시험장	시료채취장소	Pump NO.	유량 (l/min)	측정시간(min)			총유량 (l)	섬유수 (fiber)	시야수 (field)	섬유농도 (개/cm ³)	평가
					Start Time	End Time	전체시간 (Min)					
1	거창중학교 인근 도시계획도로(소로3-94호선)	폐기물 보관지점1	HV01	12.58	9:45	10:20	35	440.30	9	300	0.003	노출기준 미만
2	거창중학교 인근 도시계획도로(소로3-94호선)	폐기물 보관지점2	HV02	12.53	9:53	10:28	35	438.55	8	300	0.003	노출기준 미만
									0	300		
									0	300		
									0	300		



* **고용노동부 노출기준: 0.01개 / cm³**
 * 본 사는 노동부지정 석면조사분석기관입니다.
 * 본 분석결과서는 법적용도로 사용될 수 없으며, 본사의 허가없이 재발행 될 수 없습니다.
 * 시료는 유통도의 유통도가 없는 한, 15일 이내에 폐기처분됩니다.

[붙임2. 석면비산 측정 지점 위치(도식도)]

* 거창중학교 인근 도시계획도로(소로3-94호선) 개설공사

(2017. 04. 28)



- ① : HV01 부지경계선1
- ② : HV02 부지경계선2
- ③ : HV03 부지경계선3
- ④ : HV04 부지경계선4
- ⑤ : HV05 위생설비입구
- ⑥ : HV06 작업장주변 실외
- ⑦ : HV07 폐기물 반출구
- ⑧ : HV08 폐기물 보관지점

범례

* ● : 측정포인트

* : 부지경계선

[붙임2. 석면비산 측정 지점 위치(도식도)]

* 거창중학교 인근 도시계획도로(소로3-94호선) 개설공사

(2017. 04. 29)



- | | |
|-----------------|--------------------|
| ① : HV01 부지경계선1 | ⑥ : HV06 작업장주변 실외 |
| ② : HV02 부지경계선2 | ⑦ : HV07 폐기물 반출구 |
| ③ : HV03 부지경계선3 | ⑧ : HV08 폐기물 보관지점1 |
| ④ : HV04 부지경계선4 | ⑨ : HV09 폐기물 보관지점2 |
| ⑤ : HV05 위생설비입구 | |

범례

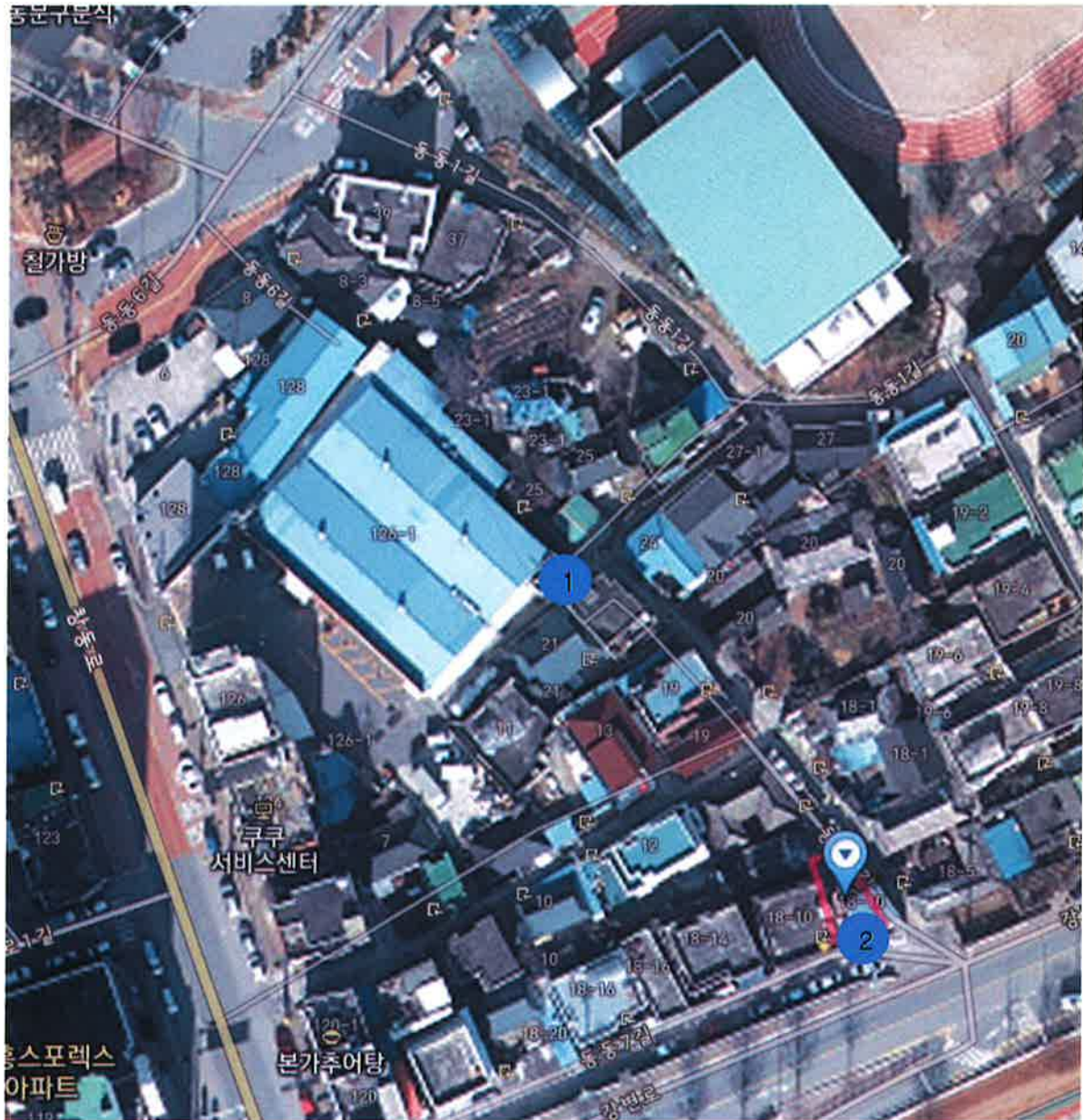
* ● : 측정포인트

* : 부지경계선

[붙임2. 석면비산 측정 지점 위치(도식도)]

* 거창중학교 인근 도시계획도로(소로3-94호선) 개설공사

(2017. 04. 30)



- ① : HV01 폐기물 보관지점1
- ② : HV02 폐기물 보관지점2

범례

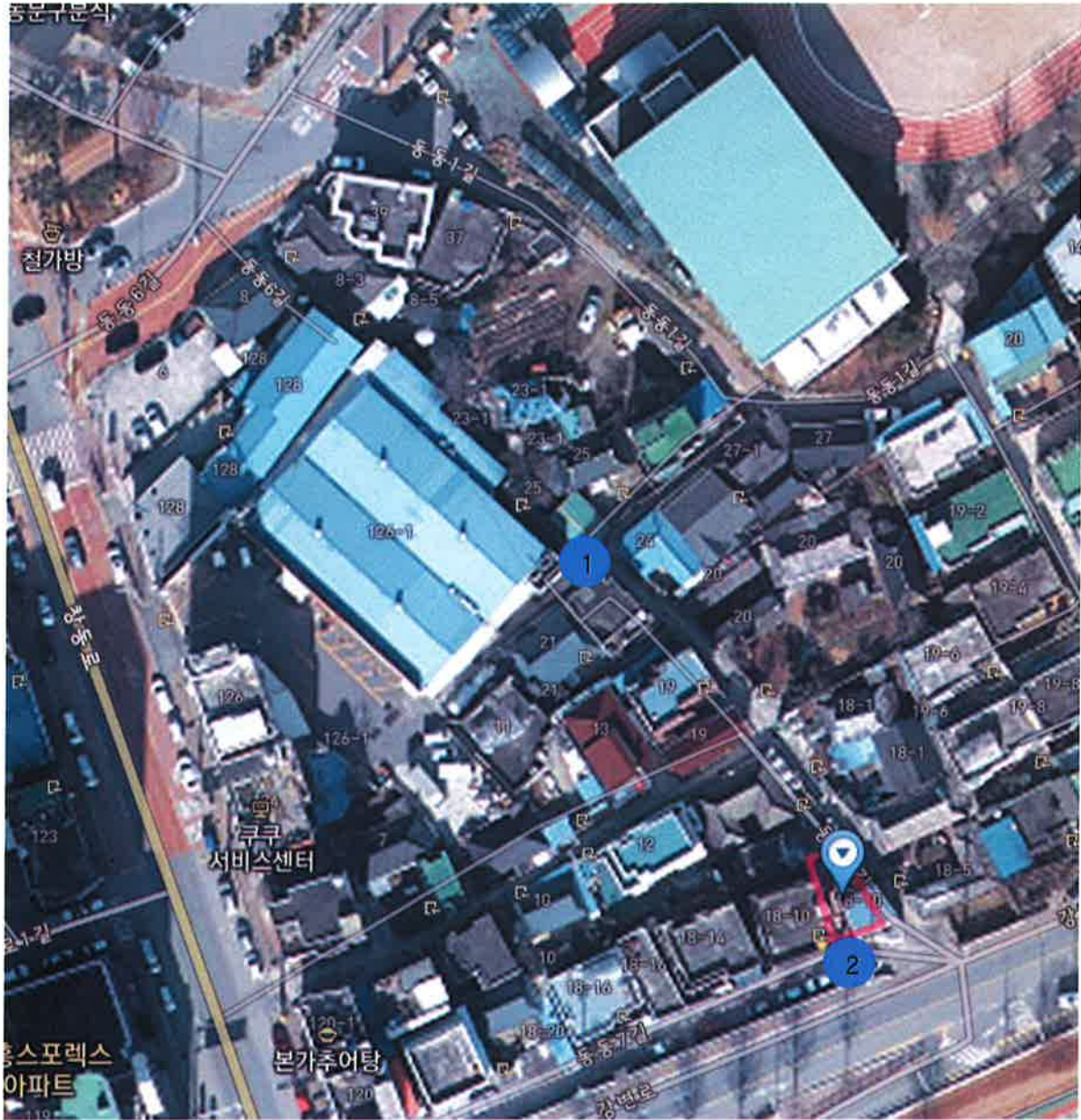
* ● : 측정포인트

* : 부지경계선

[붙임2. 석면비산 측정 지점 위치(도식도)]

* 거창중학교 인근 도시계획도로(소로3-94호선) 개설공사

(2017. 05.01)



- ① : HV01 폐기물 보관지점1
- ② : HV02 폐기물 보관지점2

범례

* ● : 측정포인트

* : 부지경계선

사 진 대 지 (1)

(2017. 04. 28)

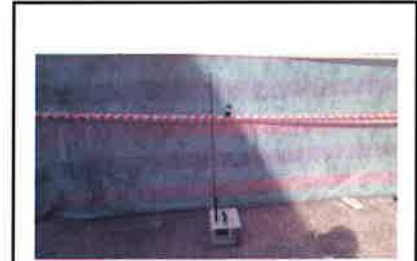
공 사 명	거창중학교 인근 도시계획도로(소로3-94호선) 개설공사
현 장 주 소	경상남도 거창군 거창읍 대동리 88-113번지 외 8개소



부지경계선1



부지경계선2



부지경계선3



부지경계선4



위생설비입구



작업장주변실외



폐기물 반출구



폐기물 보관지점

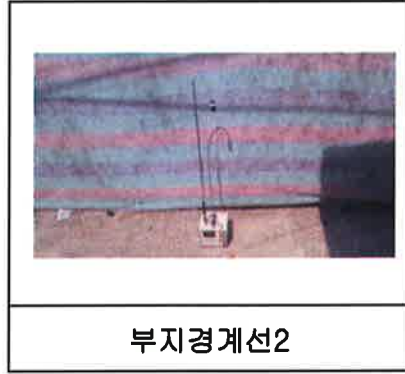
사 진 대 지 (2)

(2017. 04. 29)

공 사 명	거창중학교 인근 도시계획도로(소로3-94호선) 개설공사
현 장 주 소	경상남도 거창군 거창읍 대동리 88-113번지 외 8개소



부지경계선1



부지경계선2



부지경계선3



부지경계선4



위생설비입구



작업장주변실외



폐기물 반출구



폐기물 보관지점1



폐기물 보관지점2

사 진 대 지 (3)

(2017. 04. 30)

공 사 명	거창중학교 인근 도시계획도로(소로3-94호선) 개설공사
현 장 주 소	경상남도 거창군 거창읍 대동리 88-113번지 외 8개소



사 진 대 지 (4)

(2017. 05. 01)

공 사 명	거창중학교 인근 도시계획도로(소로3-94호선) 개설공사
현 장 주 소	경상남도 거창군 거창읍 대동리 88-113번지 외 8개소



폐기물 보관지점2

석면조사기관 지정서(최초)

기관명	주식회사대한석면과학기술원	
소재지	(630-809) 경상남도 창원시 마산회원구 양덕천길 136 (양덕동, 1층)	
대표자성명	박은미	
지정사항	총 대행(지정) 한계	사업장(0)개소, 근로자(0)명
	관할 지역 대행(지정) 한계	사업장(0)개소, 근로자(0)명
	대행(지정) 지역	전국

※ 준수사항

1. 석면조사기관은 고용노동부장관 또는 고용노동지방관서장의 자료제출요구 및 점검에 적극 협조하여야 한다.
2. 석면조사기관은 지정받은 기관은 산업안전보건법령에서 정하는 사항을 준수하여야 한다.

『산업안전보건법』 제38조의2 규정의 의하여 석면조사기관으로 지정합니다.

2013. 8. 14

부산지방고용노동청창원지청



보존기간

30년

(주)대한석면과학기술원

고용노동부지정석면조사기관 제2013-120003호

경상남도 창원시 마산회원구 양덕천길 136 1층
(양덕동 40-6번지)

대표전화 : 055 - 294 - 0365

팩스 : 055 - 294 - 0366

이메일 : kaist0321@hanmail.net



Korea **A**sbestos **I**nstitute of **S**cience and **T**echnology