

MAP

비 산 농 도 측 정 보 고 서

경상남도 거창군 거창읍 교촌길 101 외

ASBESTOS



K.A.I.S.T

(주)대한석면과학기술원

Korea Asbestos Institute of Science and Technology

비 산 농 도 측 정 보 고 서

ASBESTOS MEASUREMENT REPORT



K.A.I.S.T

(주)대한석면과학기술원

Korea Asbestos Institute of Science and Technology

제 출 문

(주)우성건설환경 귀중

본 보고서를 가지리 교촌마을(소로2-102호선) 도시계획도로개설
석면철거공사에 따른 비산농도측정 최종보고서로 제출합니다.

2017 년 11 월 일

제 출 자 : (주)대한석면과학기술원 대표 직인



공기시료 섬유농도 분석결과서

Asbestos & other fibers by PCM (NIOSH)

■ 접수일자 : 2017. 11. 22

■ 분석일자 : 2017. 11. 22

■ Analyst : 박은미

No	사업장	시료채취장소	Pump NO.	유량 (ℓ/min)	측정시간 (min)			총유량 (ℓ)	섬유수 (fiber)	시아수 (field)	섬유농도 (개/cm ³)	평가
					Start Time	End Time	전체시간 (Min)					
1	거창군 거창읍 교촌길101 외	부지경계선1	HV01	12.60	13:20	16:35	195	2,457.00	9	100	0.002	노출기준 미만
2	거창군 거창읍 교촌길101 외	부지경계선2	HV02	12.62	13:30	16:45	195	2,460.90	9	100	0.002	노출기준 미만
3	거창군 거창읍 교촌길101 외	부지경계선3	HV03	12.57	13:35	16:50	195	2,451.15	7	100	0.001	노출기준 미만
4	거창군 거창읍 교촌길101 외	부지경계선4	HV04	12.63	13:41	16:56	195	2,462.85	8	100	0.002	노출기준 미만
5	거창군 거창읍 교촌길101 외	위생설비입구	HV05	12.58	13:48	14:23	35	440.30	10	300	0.004	노출기준 미만
6	거창군 거창읍 교촌길101 외	작업장 주변 실외	HV06	12.59	13:53	15:33	100	1,259.00	10	100	0.004	노출기준 미만
7	거창군 거창읍 교촌길101 외	폐기물 반출구	HV07	12.61	14:50	15:25	35	441.35	10	300	0.004	노출기준 미만
8	거창군 거창읍 교촌길101 외	폐기물 보관지점	HV08	12.63	15:05	15:40	35	442.05	8	300	0.003	노출기준 미만
	blank								0	300		
	blank 1								0	300		
	blank 2								0	300		

* 고용노동부 노출기준 : 0.01개 / cm³

* 본 시는 노동부 지정 석면조사분석기관입니다.

* 본 분석결과서는 원자료도 사용될 수 없으며, 본 사의 허가없이 제 발행 될 수 없습니다.

* 시료는 별도의 통보가 없는 한, 15일 이내에 폐기처분됩니다.



KAIST

(주)대한석면과학기술원

Korea Asbestos Institute of Science and Technology



공기시료 섬유농도 분석결과서

Asbestos & other fibers by PCM (NIOSH)

■ 접수일자 : 2017. 11. 23

■ 분석일자 : 2017. 11. 23

■ Analyst : 박은미

No	사업장	시료채취장소	Pump NO.	유량 (ℓ/min)	측정시간 (min)			총유량 (ℓ)	섬유수 (fiber)	시아수 (field)	섬유농도 (개/cm ³)	평가
					Start Time	End Time	전체시간 (Min)					
1	거창군 거창읍 교촌길101 외	부지경계선1	HV01	12.59	9:10	12:25	195	2,455.05	10	100	0.002	노출기준 미만
2	거창군 거창읍 교촌길101 외	부지경계선2	HV02	12.57	9:14	12:29	195	2,451.15	8	100	0.002	노출기준 미만
3	거창군 거창읍 교촌길101 외	부지경계선3	HV03	12.56	9:19	12:34	195	2,449.20	9	100	0.002	노출기준 미만
4	거창군 거창읍 교촌길101 외	부지경계선4	HV04	12.62	9:24	12:39	195	2,460.90	9	100	0.002	노출기준 미만
5	거창군 거창읍 교촌길101 외	위생설비입구	HV05	12.64	9:29	10:04	35	442.40	8	300	0.003	노출기준 미만
6	거창군 거창읍 교촌길101 외	작업장 주변 실외	HV06	12.60	9:34	11:14	100	1,260.00	9	100	0.004	노출기준 미만
7	거창군 거창읍 교촌길101 외	폐기물 반출구	HV07	12.59	10:10	10:45	35	440.65	10	300	0.004	노출기준 미만
8	거창군 거창읍 교촌길101 외	폐기물 보관지점	HV08	12.63	10:14	10:49	35	442.05	10	300	0.004	노출기준 미만
	blank								0	300		
	blank 1								0	300		
	blank 2								0	300		

* 고용노동부 노출기준 : 0.01개 / cm³

* 본 시는 노동부지정 석면조사분석기관입니다.

* 본 분석결과서는 원자료도 사용될 수 없으며, 본 사의 허가없이 제 발행 될 수 없습니다.

* 시료는 별도의 통보가 없는 한, 15일 이내에 폐기처분됩니다.



KAIST

(주)대한석면과학기술원

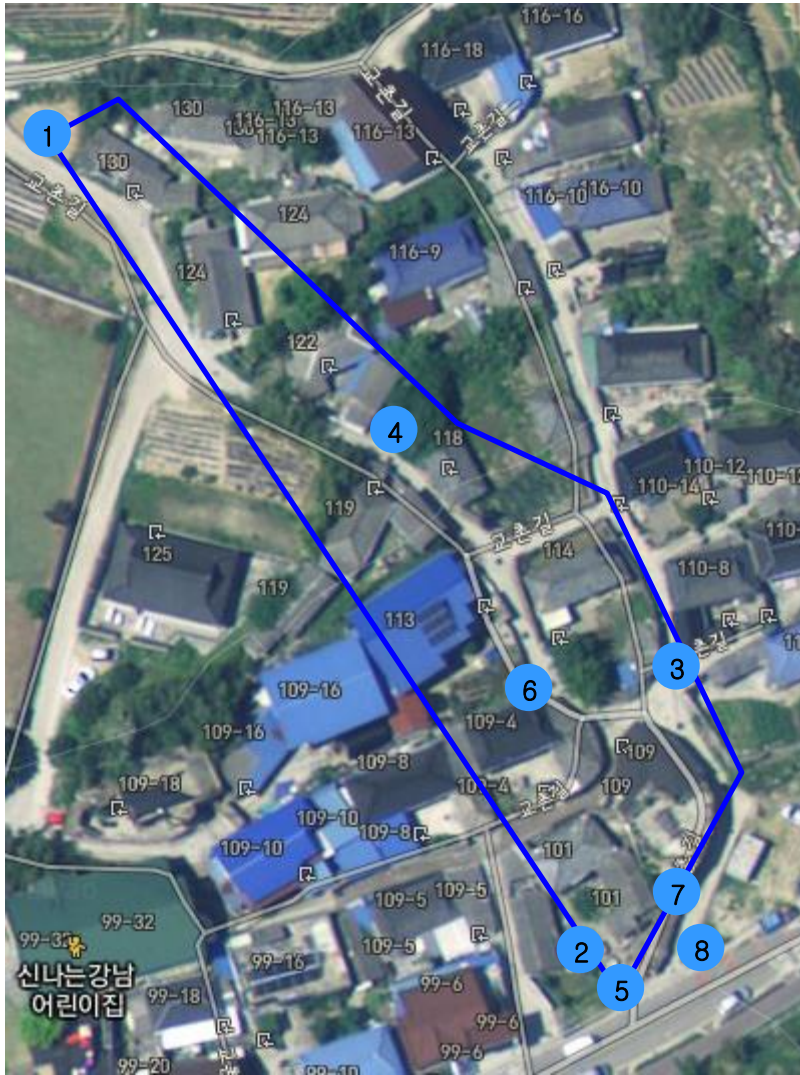
Korea Asbestos Institute of Science and Technology



[붙임2. 석면비산 측정 지점 위치(도식도)]


* 경상남도 거창군 거창읍 교촌길 101 외

(2017. 11. 22)



- | | |
|-----------------|--------------------|
| ① : HV01 부지경계선1 | ⑥ : HV06 작업장 주변 실외 |
| ② : HV02 부지경계선2 | ⑦ : HV07 폐기물 반출구 |
| ③ : HV03 부지경계선3 | ⑧ : HV08 폐기물 보관지점 |
| ④ : HV04 부지경계선4 | |
| ⑤ : HV05 위생설비입구 | |

범례

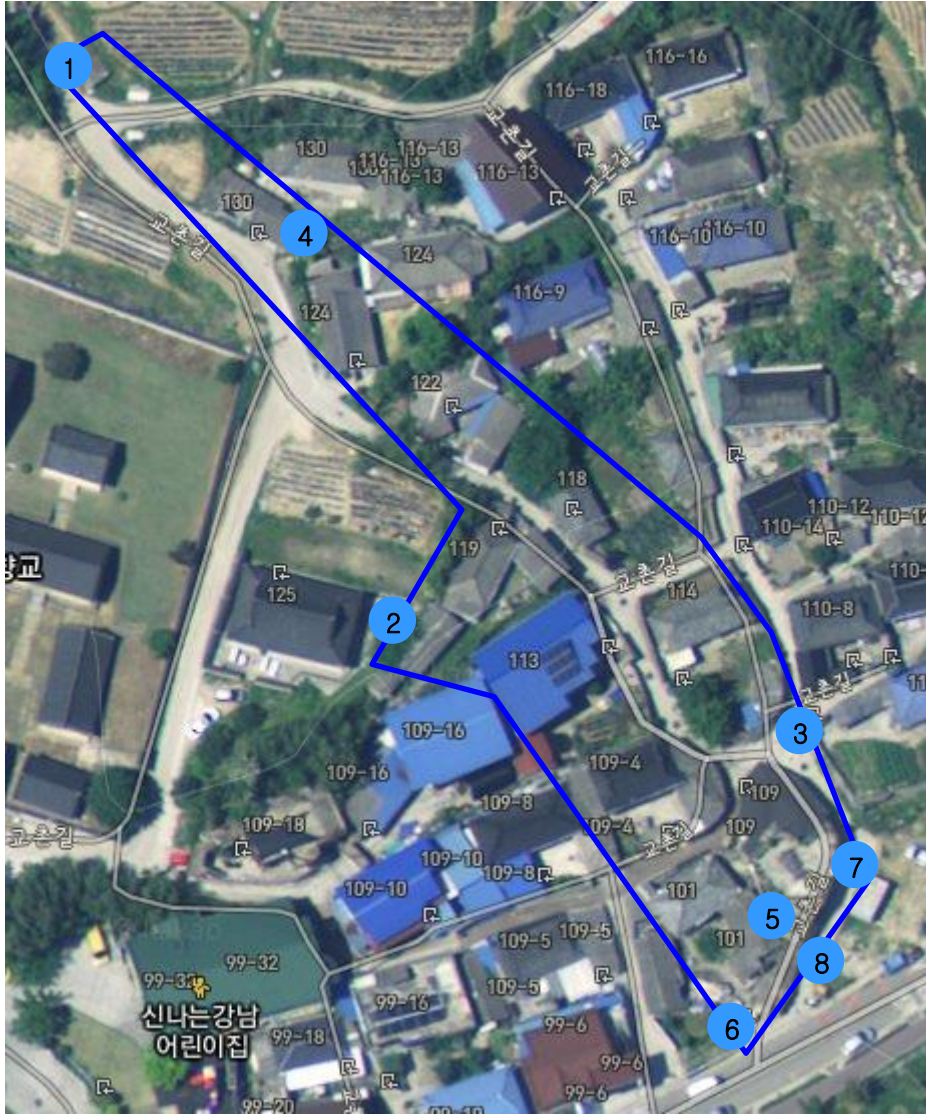
*  : 측정포인트

*  : 부지경계선

[붙임2. 석면비산 측정 지점 위치(도식도)]


* 경상남도 거창군 거창읍 교촌길 101 외

(2017. 11. 23)



- | | |
|-----------------|--------------------|
| ① : HV01 부지경계선1 | ⑥ : HV06 작업장 주변 실외 |
| ② : HV02 부지경계선2 | ⑦ : HV07 폐기물 반출구 |
| ③ : HV03 부지경계선3 | ⑧ : HV08 폐기물 보관지점 |
| ④ : HV04 부지경계선4 | |
| ⑤ : HV05 위생설비입구 | |

범례

*  : 측정포인트

*  : 부지경계선

[붙임2. 석면비산 측정 지점 위치(도식도)]


* 경상남도 거창군 거창읍 교촌길 101 외

(2017. 11. 24)



① : HV01 폐기물 보관지점

범례

*  : 측정포인트

*  : 부지경계선

[붙임2. 석면비산 측정 지점 위치(도식도)]


* 경상남도 거창군 거창읍 교촌길 101 외

(2017. 11. 25)



① : HV01 폐기물 보관지점

범례

*  : 측정포인트

*  : 부지경계선

[붙임2. 석면비산 측정 지점 위치(도식도)]


* 경상남도 거창군 거창읍 교촌길 101 외

(2017. 11. 26)



① : HV01 폐기물 보관지점

범례

*  : 측정포인트

*  : 부지경계선

[붙임2. 석면비산 측정 지점 위치(도식도)]


* 경상남도 거창군 거창읍 교촌길 101 외

(2017. 11. 27)



① : HV01 폐기물 보관지점

범례

*  : 측정포인트

*  : 부지경계선

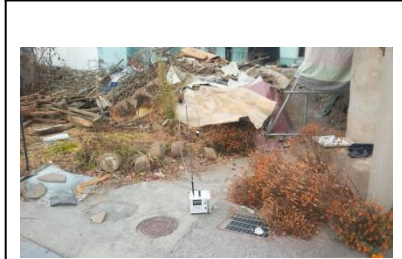
사 진 대 지 (1)

(2017. 11. 22)

공 사 명	가지리 교촌마을 (소로2-102호선) 도시계획도로개설 석면철거공사에 따른 비산농도측정
현 장 주 소	경상남도 거창군 거창읍 교촌길 101 외



부지경계선1



부지경계선2



부지경계선3



부지경계선4



위생설비입구



작업장 주변 실외



폐기물 반출구



폐기물 보관지점

사 진 대 지 (2)

(2017. 11. 23)

공 사 명	가지리 교촌마을 (소로2-102호선) 도시계획도로개설 석면철거공사에 따른 비산농도측정
현 장 주 소	경상남도 거창군 거창읍 교촌길 101 외



부지경계선1



부지경계선2



부지경계선3



부지경계선4



위생설비입구



작업장 주변 실외



폐기물 반출구



폐기물 보관지점

사 진 대 지 (3)

(2017. 11. 24)

공 사 명	가지리 교촌마을 (소로2-102호선) 도시계획도로개설 석면철거공사에 따른 비산농도측정
현 장 주 소	경상남도 거창군 거창읍 교촌길 101 외



폐기물 보관지점

사 진 대 지 (4)

(2017. 11. 25)

공 사 명	가지리 교촌마을 (소로2-102호선) 도시계획도로개설 석면철거공사에 따른 비산농도측정
현 장 주 소	경상남도 거창군 거창읍 교촌길 101 외



폐기물 보관지점

사 진 대 지 (5)

(2017. 11. 26)

공 사 명	가지리 교촌마을 (소로2-102호선) 도시계획도로개설 석면철거공사에 따른 비산농도측정
현 장 주 소	경상남도 거창군 거창읍 교촌길 101 외



폐기물 보관지점

사 진 대 지 (6)

(2017. 11. 27)

공 사 명	가지리 교촌마을 (소로2-102호선) 도시계획도로개설 석면철거공사에 따른 비산농도측정
현 장 주 소	경상남도 거창군 거창읍 교촌길 101 외



폐기물 보관지점

석면조사기관 지정서(최초)

기관명	주식회사대한석면과학기술원	
소재지	(630-809) 경상남도 창원시 마산회원구 양덕천길 136 (양덕동, 1층)	
대표자성명	박은미	
지정사항	총 대행(지정) 한계	사업장(0)개소, 근로자(0)명
	관할지역 대행(지정) 한계	사업장(0)개소, 근로자(0)명
	대행(지정) 지역	전국

※ 준수사항

1. 석면조사기관은 고용노동부장관 또는 고용노동지방관서장의 자료제출요구 및 점검에 적극 협조하여야 한다.
2. 석면조사기관은 지정받은 기관은 산업안전보건법령에서 정하는 사항을 준수하여야 한다.

『산업안전보건법』 제38조의2 규정의 의하여 석면조사기관으로 지정합니다.

2013. 8. 14

부산지방고용노동청창원지청



(주)대한석면과학기술원

고용노동부지정석면조사기관 제2013-120003호

경상남도 창원시 마산회원구 양덕천길 136 1층
(양덕동 40-6번지)

대표전화 : 055 - 294 - 0365

팩스 : 055 - 294 - 0366

이메일 : kaist0321@hanmail.net

