

이 회보는 공문과 동일하므로 신속 정확히 처리



남하면 회보

제 2016 - 45호
2016. 11. 23.(수)

본 회보는 일반 공문과 동일한 효력이 있으며 각종 행정지시사항을 종합 시달함으로 공문서 감축과 소비절약 및 행정편익을 도모하는데 그 목적이 있으니 전 이장은 마을 방송을 통하여 주민들에게 널리 홍보하고 보관하여 주시기 바랍니다.

회 람

반 장	반 장	개발위원장	새마을지도자	이 장

남 하 면
(www.namha.go.kr)

남하면사무소 전화번호

- | | |
|----------------------|--------------------|
| - 남 하 면 장 : 940-7700 | - 총무담당 : 940-7710 |
| - 복지지원담당 : 940-7720 | - 개발담당 : 940-7730 |
| - 산업경제담당 : 940-7740 | - F A X : 940-7709 |

이장회의 시간(오전 11:00, 면사무소)

- ☆ 회의일 : 첫째, 셋째주 수요일 ☆
- ☆ 등청일 : 둘째, 넷째주 수요일 ☆

<차 례>

□ 총무담당 소관

- 1. 2016년도 거창군 이장 역량강화 워크숍 개최 1
- 2. 제6기 남하면 주민자치위원 모집 1
- 3. 2016년 정부합동평가 국가 암 검진사업 대주민 홍보 협조 1
- 4. 마을별 담당공무원 변경사항 알림 2

□ 복지지원담당 소관

- 1. 경로당 화재 등 책임보험 가입 협조 4
- 2. 기초연금 수급율 증가를 위한 기초연금 미수급자 신청 안내 4

□ 개발담당 소관

- 1. 주택용 소방시설 의무설치 홍보 5
- 2. 중앙로(거창경찰서~대동로타리)전기, 통신선로 지중화사업 홍보 5
- 3. 겨울철 계량기 동파예방 홍보 5

□ 산업경제담당 소관

① 홍보 및 협조사항

- 1. 가을철 발열성질환 피해 지원 신청시 제출서류 안내 11
- 2. 예비후계농업경영인 대상 순회설명회 홍보 협조 11
- 3. 결핵병·브루셀라병 검사 및 검사증명서 휴대명령 개정 고시 안내 11
- 4. 2016년 거창군 농정대토론회 개최 안내 및 참석 협조 12
- 5. 야생조류 관련 농가 AI 차단방역요령 홍보 12
- 6. 농작물 재해보험(적과전종합위험) 홍보 12
- 7. 경상남도 화재예방 조례 개정에 따른 소각행위 금지사항 홍보 12

② 사업지원 및 신청사항

- 1. 2017년도 농업경영컨설팅 지원 사업신청 15
- 2. 2017년 가금농가질병관리지원사업 희망농가 신청 알림 15
- 3. 마을대학 역량교육 신청 15

이 회보는 공문과 동일하므로 신속 정확히 처리



남하면 회보

제 2016 - 45호
2016. 11. 23.(수)

본 회보는 일반 공문과 동일한 효력이 있으며 각종 행정지시사항을 종합 시달함으로 공문서 감축과 소비절약 및 행정편익을 도모하는데 그 목적이 있으니 전 이장은 마을 방송을 통하여 주민들에게 널리 홍보하고 보관하여 주시기 바랍니다.

회 람

반 장	반 장	개발위원장	새마을지도자	이 장

남 하 면

(www.namha.go.kr)

남하면사무소 전화번호

- | | |
|----------------------|--------------------|
| - 남 하 면 장 : 940-7700 | - 총무담당 : 940-7710 |
| - 복지지원담당 : 940-7720 | - 개발담당 : 940-7730 |
| - 산업경제담당 : 940-7740 | - F A X : 940-7709 |

이장회의 시간(오전 11:00, 면사무소)

☆ 회의일 : 첫째, 셋째주 수요일 ☆

☆ 등청일 : 둘째, 넷째주 수요일 ☆

<차 례>

□ 총무담당 소관

- 1. 2016년도 거창군 이장 역량강화 워크숍 개최 1
- 2. 제6기 남하면 주민자치위원 모집 1
- 3. 2016년 정부합동평가 국가 암 검진사업 대주민 홍보 협조 1
- 4. 마을별 담당공무원 변경사항 알림 2

□ 복지지원담당 소관

- 1. 경로당 화재 등 책임보험 가입 협조 4
- 2. 기초연금 수급율 증가를 위한 기초연금 미수급자 신청 안내 4

□ 개발담당 소관

- 1. 주택용 소방시설 의무설치 홍보 5
- 2. 중앙로(거창경찰서~대동로타리)전기, 통신선로 지중화사업 홍보 5
- 3. 겨울철 계량기 동파예방 홍보 5

□ 산업경제담당 소관

① 홍보 및 협조사항

- 1. 가을철 발열성질환 피해 지원 신청시 제출서류 안내 11
- 2. 예비후계농업경영인 대상 순회설명회 홍보 협조 11
- 3. 결핵병·브루셀라병 검사 및 검사증명서 휴대명령 개정 고시 안내 11
- 4. 2016년 거창군 농정대토론회 개최 안내 및 참석 협조 12
- 5. 야생조류 관련 농가 AI 차단방역요령 홍보 12
- 6. 농작물 재해보험(적과전종합위험) 홍보 12
- 7. 경상남도 화재예방 조례 개정에 따른 소각행위 금지사항 홍보 12

② 사업지원 및 신청사항

- 1. 2017년도 농업경영컨설팅 지원 사업신청 15
- 2. 2017년 가금농가질병관리지원사업 희망농가 신청 알림 15
- 3. 마을대학 역량교육 신청 15

총 무 담 당

1. 2016년도 거창군 이장 역량강화 워크숍 개최

[담당: 이소정 940-7713]

- 일 시 : 2016. 12. 7.(수) 14:00 ~ 17:30
- 장 소 : 거창문화원 상살미홀
- 참석대상 : 거창군 전 이장 267명 ※ 남하면 20명
- 주요내용
 - 모범이장 우수사례 발표
 - 전문강사 특강
 - 참석자 설문조사

2. 제6기 남하면 주민자치위원 모집

[담당: 안호일 940-7712]

- 자격조건
 - 남하면에 거주하거나 사업장에 종사하는 자 또는 단체의 대표자
 - 봉사정신이 투철한 자
 - 자치센터 운영에 필요한 전문지식을 갖춘 자
 - 지역주민들로부터 신망이 두텁고 존경받는 자
 - 분별력과 사고력이 깊고 매사에 적극적인 자
- 모집인원 : 25인 이내
- 모집기한 : 2016. 11. 30.(수)한
- 모집방법 : 공개모집 및 추천
- 제출서류 : 신청서 1부 【붙임#1】

3. 2016년 정부합동평가 국가 암 검진사업 대주민 홍보 협조

[담당: 안호일 940-7712]

- 지표대상 : 만 20세 ~ 69세, 무료 검진자
 - 건강보험가입자 중 하위 50%, 의료급여 수급권자
 - 2015년 기준 : 지역보험 보험료 87,000원 이하, 직장가입 보험료 88,000원 이하

○ 수검연령

- 위, 간, 유방암 : 40 ~ 69세
- 자궁경부암 : 20 ~ 69세
- 대장암 : 50 ~ 69세

○ 협조사항

- 마을별 대장암 미수검자 채변 수거 후 인근 보건지소(남하, 지산) 전달
- 마을 방송 등 주민 독려 당부

4. 마을별 담당공무원 변경사항 알림

[담당: 이소정 940-7713]

11. 15일자 인사변동에 따른 마을별 담당공무원 변경사항을 알립니다.

마을명		담당 공무원		비고
		직	성명	
총괄		지방세무주사	양광수	
둔마리	대촌	지방행정주사보	이소정	
	신촌	지방행정주사보	이소정	
	안흥	지방시설주사	박종권	
양항리	아주	지방시설주사	박종권	
	내곡	지방행정서기보	임수경	
	상촌	지방행정서기보	임수경	
	대곡	지방행정주사보	안호일	
무릉리	양곡	지방행정주사보	안호일	
	무릉	지방농업주사	정수원	
	월곡	지방농업주사	정수원	
	산포	지방사회복지주사보	문은립	
대야리	대야	지방사회복지주사보	문은립	
	오가	지방행정서기보	오미정	
	용동	지방행정주사보	배옥녀	
	가천	지방행정주사보	배옥녀	
지산리	자하	지방행정주사	오경자	
	신기	지방행정주사	오경자	
	장전	지방행정서기	유승학	
	천동	지방행정서기	유승학	
	대사	지방행정서기	유승학	

【붙임#1】

남하면 주민자치위원 신청(추천)서

성명				
주소				
주민등록번호				
연락처	주택		휴대폰	
직업				
주요경력				

본인(위 자)은 남하면 주민자치센터 위원으로
신청(추천) 합니다.

2016년 월 일

신청인 성명 : (서명또는 날인)

남하면장 귀하



복지지원담당

1. 경로당 화재 등 책임보험 가입 협조

[담당: 문은립 940-7722]

- 근거 : 사회복지사업법 제34조의 3
 - ※ 「사회복지사업법 제34조의 3」 시설의 운영자는 다음 각 호의 손해배상책임을 이행하기 위하여 손해보험회사의 책임보험에 가입하거나 「사회복지사 등의 처우 및 지위 향상을 위한 법률」 제4조에 따른 한국사회복지공제회의 책임공제에 가입하여야 한다.
<개정 2012.1.26., 2012.5.23., 2013.6.4.>
- 가입기한 : 2016. 11 . 25.(한) ※ 보험료 경로당운영비로 지출 가능
- 가입내용
 - 화재로 인한 손해배상책임
 - 화재 외의 안전사고로 인하여 생명·신체에 피해를 입은 보호대상자에 대한 손해배상책임
 - 위 두가지 보험 모두 가입 필요하며 소멸형으로 가입
- 이미 가입한 경로당의 경우도 '화재 외 안전사고 관련' 보장의 적용 여부 및 소멸형인지 보험사에 반드시 확인하고 미적용 시 추가가입하거나 환급형인 경우 소멸형으로 전환하시기 바람

2. 기초연금 수급을 증가를 위한 기초연금 미수급자 신청 안내

[담당: 문은립 940-7722]

- 신청대상 : 기초연금 연령도래자(1951년생) 및 현재 미수급자
- 신청장소
 - 면사무소 복지지원담당(부부세대의 경우 함께 내방)
 - 건강 등의 이유로 직접 방문이 어려운 경우 담당자의 확인을 통해 대리신청 가능
- 선정기준 : 소득인정액이 선정기준액 이하인 만65세 이상의 노인
 - 단독가구 선정기준액: 1,000,000원
 - 부부가구 선정기준액: 1,600,000원
- 구비서류 : 본인과 배우자의 통장, 도장, 신분증, (해당할 경우)임대차계약서



1. 주택용 소방시설 의무설치 홍보

[담당 배옥녀 940-7732]

- 「화재예방, 소방시설 설치·유지 및 안전관리에 관한 법률」 제8조에 따라 아파트를 제외한 일반주택(단독·다가구·다세대·연립주택 등)의 소유자는 “주택용 소방시설(단독경보형감지기 및 소화기)”를 의무적으로 설치
- 위 의무조항은 법 시행일인 2012.2.5.부터 신축·증축되는 주택에 적용되고 있으며, 2012.2.4.이전에 건축된 기존 일반주택의 경우에는 5년의 유예기간을 두어 2017.2.4.까지 주택용 소방시설 설치를 완료하도록 의무화
- 홍보물 1부. [붙임# 1]

2. 중앙로(거창경찰서~대동로타리)전기, 통신선로 지중화사업 홍보

[담당 배옥녀 940-7732]

- 사업명 : 중앙로(거창경찰서~대동로타리)전기, 통신선로 지중화사업
- 위 치 : 거창읍 중앙로(거창경찰서~대동로타리)
- 사업내역
 - 전기선로 지중화 : 한국전력공사
 - 통신선로 지중화 : KT 등 6개사
 - 인도정비 : 군청 도시건축과
- 안내문 1부. [붙임# 2]

3. 겨울철 계량기 동파예방 홍보

[담당 배옥녀 940-7732]

겨울철로 접어들면서 날씨가 추워짐에 따라 계량기 동파우려가 높아지므로 붙임의 동파예방 안내문을 참고하여 수도계량기 동파를 사전에 예방하도록 주민들에게 홍보하여 주시기 바랍니다.

- 안내문 1부. [붙임# 3]





주택용 소방시설 의무설치 안내

(자료제공 : 국민안전처 중앙소방본부 119생활안전과 ☎ 044-205-7357)

안녕하십니까?

귀 가정에 건강과 행운이 가득하시기를 기원합니다.

최근 3년간, 연평균 전체 화재 사망자의 절반이 단독주택 등 일반주택에서 발생하여 가장 많은 인명피해가 발생하고 있습니다.

이와 관련, 「화재예방, 소방시설 설치·유지 및 안전관리에 관한 법률」 제8조에서는 주택화재로 인한 인명피해를 최소화 하고자 2017년 2월 4일까지 일반 주택에 소화기와 단독경보형감지기(화재경보기)를 의무 설치토록 규정하고 있습니다.

이에 국민안전처에서는 주택용 소방시설이 자율적으로 설치 될 수 있도록 전방위적인 홍보활동을 추진하고 있습니다.

이·통장님들께서도 지역내 주택화재 안전을 위하여 “화재 초기에 소방차 한 대의 효과가 있는 소화기”와 “잠든 시간에 화재발생 알람 역할을 하는 단독경보형감지기”가 반드시 설치 될 수 있도록 주민분들에게 안내·홍보하여 주시기 바랍니다.

주택용 소방시설 설치 기준은?

단독경보형감지기는 방과 거실에
소화기는 세대별, 층별 1개 이상 설치

인터넷 사이트, 대형 마트, 인근 소방기구 판매점 등에서 구입 가능

2017년 2월 4일까지 주택용 소방시설 설치는 의무입니다.
궁금한 사항은 가까운 소방서(대표전화) “원스톱 지원센터”로 연락주세요.



○주택용 소방시설을 설치하여야 할 주택 ※ 아파트 제외

단독주택(단독·다중·다가구) 및 공동주택(다세대·연립)



단독주택



다가구주택



다세대주택



연립주택

각 가구별로 소유권이 구분되어 있지 않음. 즉 소유주가 1인

각 가구별로 소유권이 구분되어 있음. 즉 소유주가 여러명

[주택용 소방시설 설치기준]



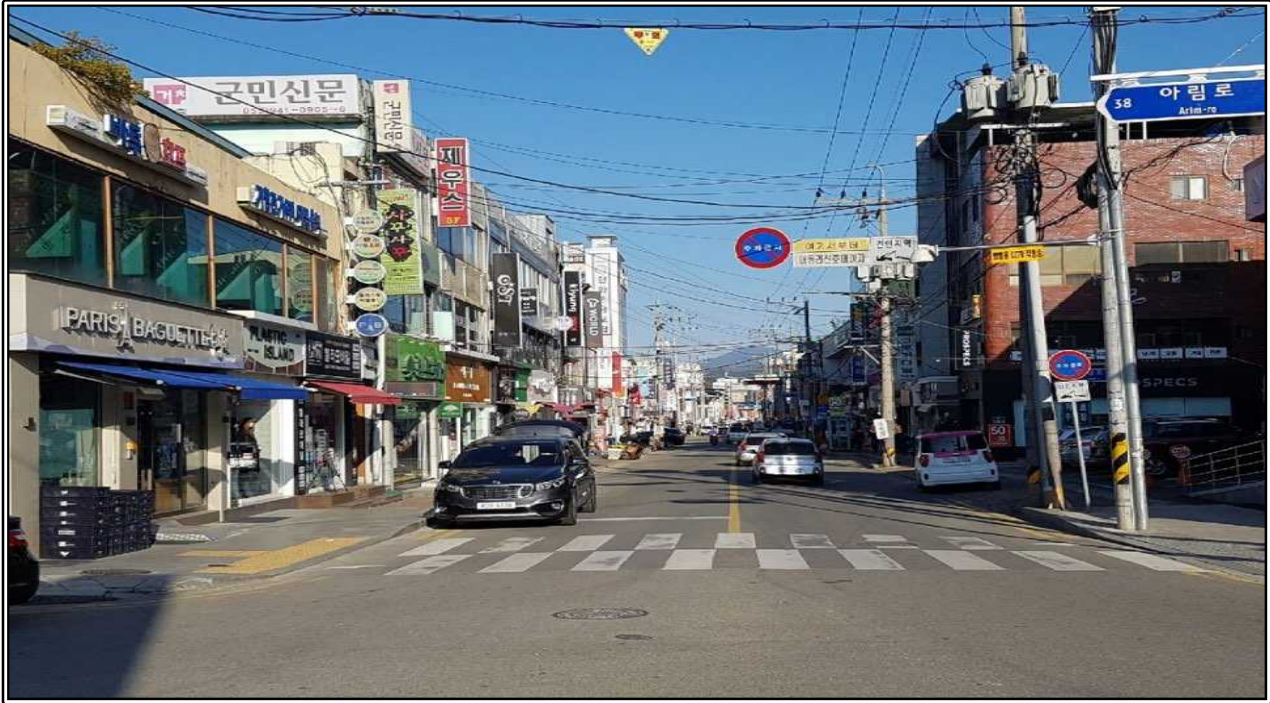
[단독경보형감지기 설치방법]



주택용 소방시설 설치 의무화



거창 중앙로정비 지중화공사 시공 전·후



< 지중화 사업 전 >



< 지중화 사업 후 >

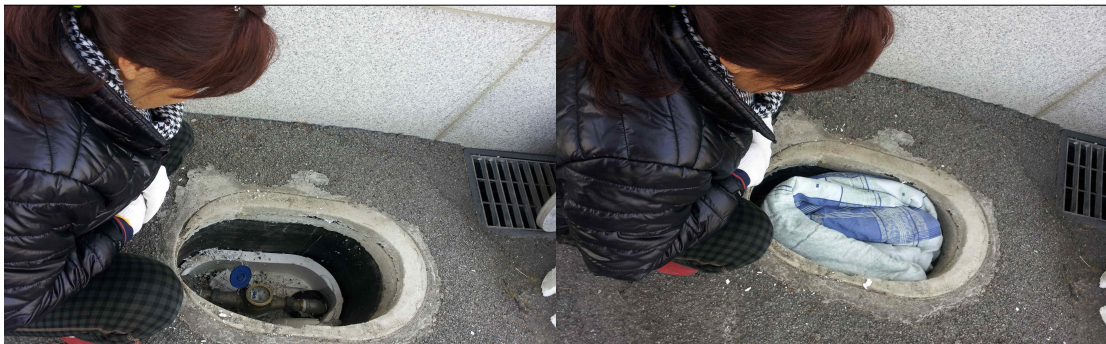
겨울철 수도계량기 동파예방 안내문

본격적인 겨울로 접어들면서 날씨가 추워지고 있으므로 계량기 동파예방을 위해 노출된 수도관이나 계량기를 미리 점검하시고 보온이 될 수 있도록 협조하여 주시기 바랍니다. 미리 미리 수도 계량기함을 보온하여 불편 없는 겨울을 보내시기 바랍니다.

❖ 수도계량기 동결·동파 예방요령

○ 수도계량기 보호통

- 보호통 내부는 보온재(헌옷, 헌 이불, 스티로폼 덮개 등)로 채우고 외부 보호통 뚜껑과 속뚜껑(스티로폼)은 항상 닫아둡니다.



예방조치 (전)

예방조치 (후)

○ 자택 내 마당 수도꼭지

- 마당이나 건물외곽에 설치된 수도꼭지는 항상 열어놓고 뒤쪽 밸브만 사용하여야 합니다.

○ 계량기 및 수도관이 얼었을 때 조치요령

- 헤어드라이어를 이용하거나, 반드시 미지근한 물부터 점차 따뜻한 물로 녹여야 합니다.

❖ 상수도 동파 민원 안내전화 ☎ 940-8410/8420



거창군 수도사업소장



산업경제담당

① 홍보 및 협조사항

1. 가을철 발열성질환 피해 지원 신청시 제출서류 안내

[담당: 임수경 940-7742]

- 지원대상
 - 가을철 발열성질환(쯔쯔가무시증, 렙토스피라증, 신증후군출혈열 등) 감염 병원체가 확인된 사람 중에서,
 - 군내 주소(주민등록상주소)를 둔 농업인으로서 농업 생산활동 중 가을철 발열성질환에 의한 피해가 발생한 사람
(※ 비농업인의 경우 농업의 생산활동 종사 확인서 첨부)
- 제출서류
 - 진료비 영수증, 환자통장 사본, 입원확인서(입원치료 시), 통원확인서(통원치료 시)
- 협조사항
 - 병원체 유무를 보건소에서 공문으로 확인한 후 신청서 제출을 하기 때문에 피해보상금 지급 시일이 다소 걸릴 수 있음.

2. 예비후계농업경영인 대상 순회설명회 홍보 협조

[담당: 임수경 940-7742]

- 일 시 : 2016. 12. 8.(목) 14:00 ~ 17:00
- 장 소 : 경상남도 농업기술원 미래농업교육관 대강당
(경상남도 진주시 대신로 570)
- 참석대상 : 영농 창업준비자, 예비후계농업경영인
- 주요내용 : 후계농 육성사업 설명 및 개별 상담 등

3. 결핵병.브루셀라병 검사 및 검사증명서 휴대명령 개정 고시 안내

[담당: 임수경 940-7742]

- 소 거래 또는 가축시장이나 도축장 출하하고자 하는 날부터 최소 21일전까지 검사 신청
- 소 거래 또는 가축시장이나 도축장 출하 시 반드시 검사증명서 휴대
(위반시 과태료 부과)
- 고시 전문은 남하면홈페이지 '새소식' → '공고/고시'란에 게재

4. 2016년 거창군 농정대토론회 개최 안내 및 참석 협조

[담당: 임수경 940-7742]

- 행사명 : 2016년 거창군 농업농촌발전을 위한 농정대토론회
- 주제 : 힘내라 거창 농업! 지역과 함께하는 거창 농민!
- 일시 : 2016. 11. 25.(금) 14:00~16:00
- 장소 : 거창군 농업인회관 3층 대회의실
- 주최 : 거창군 / (사)거창군 농업회의소

5. 야생조류 관련 농가 시 차단방역요령 홍보 [담당: 임수경 940-7742]

- 붙임#1 참조

6. 농작물 재해보험(적과전종합위험) 홍보 [담당: 유승학 940-7743]

- 대상품목 : 배, 단감, 사과, 뽕은감
- 판매기간 : 2016. 11. 30.(수) 까지
- 대상재해
 - 적과전 : 자연재해, 조수해, 화재
 - 적과후 : 태풍(강풍), 우박, 집중호우
- 청약지점 : 남거창농협
- 상품 세부내용 : 별첨 참조

7. 경상남도 화재예방 조례 개정에 따른 소각행위 금지사항 홍보

[담당: 정수원 940-7741]

- 2016. 12. 10. 부터는 산림인접지역은 물론 논과 밭주변에서 마을주민이 소각행위를 사전에 신고하지 않고 소각을 하여 소방서에서 출동할 경우 『경상남도 화재예방 조례』 제4조에 따라 과태료 처분이 발생합니다.
- 과태료 부과기준(조례 제4조2항)

위반사항	과태료 금액	근거법규
불피움 또는 연막소독을 신고하지 아니하여 소방자동차를 출동하게 한 경우	200,000원	법 제19조2항

- 과태료 경감 : 위반행위의 동기와 그 결과를 참작하여 위 표 금액의 2분의 1까지 경감하여 부과할 수 있음



야생조류 관련 농가 시 차단방역요령

- ① 농장 내·외부를 매일 소독하고, 축사 주위에 생석회 도포
 - * 매일 아침 작업 전에 반드시 농장 주변에 철새분변 여부를 확인하고, 분변 위에 소독액을 뿌린 후에 제거
- ② 농장 내 축사별 소독조 설치·운영 및 축사별 전용장화 비치·착용
- ③ 농장경계, 축사, 사료보관시설에 울타리를 치고 그물망 설치
 - * 계분벨트, 팬 공간, 배수로, 전기시설 등을 통해 야생동물이 출입하지 않도록 시설 보완하고 설치한 그물망을 점검하여 필요 시 보수
- ④ 축사·왕겨창고, 퇴비사 등에 야생조류·야생동물이 드나들지 않도록 문단속 등 유입 차단 철저
- ⑤ 야생조류가 축사 내에 들어오지 않도록 축사 문단속 철저
- ⑥ 쥐 등 야생동물이 철새 분변을 묻혀 AI 원인체를 유입하지 않도록 정기적인 구서작업 및 야생동물 유입 차단 실시
 - * 쥐 등 야생동물이 야생조류 분변접촉을 통해 AI 바이러스 전파 가능
- ⑦ 외부인 및 외부차량의 농장출입을 최대한 통제 및 세척·소독 철저
 - * 사람이나 사료차량 등이 농장 출입 시에는 차량 및 개인소독 철저
- ⑧ 농장 내 야생조류의 먹이가 될 수 있는 사료·왕겨를 두지 않도록 하고 농장 주변에 잔목·잡초를 제거하는 등 청결 유지
- ⑨ 철새도래지 및 야생조류가 출몰하는 논·밭·저수지 등 인근지역 출입 자제
- ⑩ 축주·종사자의 경작지 방문한 후 농장 복귀 시, 작업복 교체, 착용 신발·세척·소독 및 세안·손씻기 철저

농가의 야생철새 방역관리 점검표

구분	점검항목	적합 여부	
		○	×
1	농장 내·외부를 매일 소독하고, 축사 주위에 생석회 도포 여부		
2	농장 내 축사별 소독조 설치·운영 및 축사별 전용장화 비치·착용 여부		
3	농장경계, 축사, 사료보관시설에 울타리, 그물망 설치·보수 여부		
4	축사·왕겨창고, 퇴비사 등의 야생조류·야생동물 차단 여부		
5	야생조류 차단을 위한 축사 문단속 여부		
6	오염원 전파 차단을 위한 정기적인 구서작업 여부		
7	외부인 및 외부차량의 농장출입을 통제 및 세척·소독 여부		
8	농장 내 사료·왕겨 유무 확인 및 잔목·잡초제거 등 청결 상태 여부		
9	철새도래지 및 야생조류 출몰 인근 논·밭·저수지 등의 출입 여부		
10	축주·종사자의 경작지 방문 후 농장 복귀 시, 작업복 교체, 착용 신발·세척·소독 및 세안·손씻기 여부		

② 사업 지원 및 신청 사항

1. 2017년도 농업경영컨설팅 지원 사업신청 [담당: 임수경 940-7742]

- 대 상 자
 - 개별경영체(후계농업경영인, 귀농인)
 - 법인경영체(영농조합법인, 농업회사법인, 조직경영체)
- 지원내용 : 농업경영컨설팅 비용의 일부(50%)를 최대 3개년 지원
- 컨설팅 지원분야 : 붙임#1 참조
- 신청기간 : 2016. 11. 15.(화) ~ 12. 15.(목)

2. 2017년 가금농가질병관리지원사업 희망농가 신청 알림

[담당: 임수경 940-7742]

- 목 적
 - 가금 농가별 맞춤형 가금 질병 및 사양 관리를 통해 질병 발생 최소화 및 가금 농가의 생산성 향상 도모
 - 고병원성 AI 유입 차단, 조기 신고, 사후관리 등 통합관리를 통해 가금 농가의 경제적 손실예방 및 피해 최소화
- 사업기간 : 2017. 1. 1. ~ 12. 31. (12개월 간)
- 주 최 : 농림축산식품부 방역관리과
- 지원내역 : 질병 및 사양관리 컨설팅 자문 및 검사비용
- ※ 지원자금은 시설·장비구입, 운영자금 등 다른 용도로 사용불가

3. 마을대학 역량교육 신청

[담당: 정수원 940-7741]

□ 역량강화 리더교육

- 교육일시 : 2016.12.20(화), 12.21(수), 12.22(목)
- 교육장소 : 거창읍사무소 2층 회의실
- 교육대상 : 마을만들기 미 추진마을
- 교육내용 : 마을만들기와 농촌지역개발의 이해, 사업계획서 작성.발표
- 신청기한 : 2016. 11. 24한

□ CEO 양성과정

- 교육일시 : 2016.12.27 ~ 12.29 / 현장견학은 협의 후 결정
- 교육장소 : 거창읍사무소 2층 회의실
- 교육내용 : 법으로 보는 마을공동사업, 마을경영과 마케팅 등
- 신청기한 : 2016. 11. 24한
- 신청서식 : 붙임#2 참조

교육명	마을	성명	휴대폰번호	비고



개별경영체 대상 컨설팅 내용

분야	세부지원분야	컨설팅 주요내용
(1단계) 기반조성 컨설팅	① 가업승계	상속이나 증여를 통해 소유권/ 경영권을 후계자에게 이전하는 가업승계플랜 설계 및 각종 법무 서류 및 절차 지원 컨설팅 수행
	② 귀농정착	귀농정착을 위한 정보제공, 귀농정착 지원제도 연계, 영농기초 교육, 기초 현장 실무기술지도, 판로개척(도매시장, 온라인판매) 등에 대한 통합 컨설팅 수행
	③ 시설/ 운영개선	농가의 시설설비를 현대화(ICT 등)하고, 공정관리 등을 통해 운영프로세스를 개선하기 위한 시설설계, 시설구축, 시설교체 및 자동화, 공정개선, 안전관리, 재고관리 컨설팅 수행
(2단계) 경영역량 강화 컨설팅	④ 농가경영 전략	농가의 경영목표를 수립하고 이를 효과적으로 달성하기 위한 전략을 수립하고, 경영성과를 평가하는 중장기 전략수립, 경영평가 컨설팅 수행
	⑤ 생산관리	농가의 생산능력 향상을 위해 생산능력 수준을 진단하여 관련 최신 기술을 보급 및 전수하는 신기술 보급, 농작물 재배 관리, 축산 사양 및 사료 관리, 종축 및 번식관리, 질병관리, 노동력 및 기계의 이용 계획 수립 컨설팅 수행
	⑥ 판로개척 및 유통관리	시장확대, 해외수출 등 새로운 판로를 확보하기 위한 국내외 마케팅 및 유통관리 컨설팅 수행
(3단계) 지속성장 컨설팅	⑦ 품질개선	신기술개발, 친환경인증 등을 통한 품질 향상을 통해 상품성 향상, 상품화율의 향상, 수확 후 저장관리, 신기술개발(특허출원), 인증관리(GAP인증, HACCP인증 등) 컨설팅 수행
	⑧ 6차산업화	생산된 농·축산물 또는 농장을 활용하여 상품아이템을 발굴하여 판매 및 서비스를 하기 위한 상품개발, 가공기반 구축, 유통 및 판매 전략 수립, 농촌관광상품 연계 컨설팅 수행
	⑨ 법인화	개별경영체의 법인조직화를 지원하여, 공동출하 하고 전문 산지화를 이루기 위한 조직화 계획 및 설계 지원, 품종보급, 재배기술, 수확후처리, 유통, 판매 컨설팅 수행

법인경영체 대상 컨설팅 내용

분야	세부지원분야	컨설팅 주요내용
(1단계) 기본조성 컨설팅	① 조직화	법인의 체계적·효율적 조직 기반 조성을 위해 정관 수정 및 관리, 조직 변경, 합병 및 분할, 조직원 생산기술 및 환경관리 기술 향상 평준화를 위한 기술교육과 지도 등의 컨설팅 수행
	② 사업전환	업종전환/업종추가/품목추가 등 사업전환 추진 경영체를 대상으로 사업구조 개편, 신사업모델 기획, 시장진출전략 컨설팅, M&A 추진 경영체를 대상으로 M&A 전략구축, 가치평가 및 M&A 실행 지원 컨설팅 수행
	③ 시설/ 운영개선	법인의 시설설비를 현대화(ICT 등)하고, 공정관리 등을 통해 운영프로세스를 개선하기 위한 시설설계, 시설구축, 시설교체 및 자동화, 공정개선, 생산관리, 안전관리, 재고관리 컨설팅 수행
(2단계) 경영역량 강화 컨설팅	④ 경영전략/ 기획	법인의 경영목표를 수립하고 이를 효과적으로 달성하기 위한 전략을 수립하고, 경영성과를 평가하는 중장기 전략수립, 경영기획, 경영평가 컨설팅 수행
	⑤ 인사/ 노무관리	법인의 인적자원을 효율적으로 활용하고 육성하기 위하여 직무분석을 통해 인사제도를 개선하고, 협력적인 노사관계 구축을 위한 인사기획, 인사관리, 노무관리 컨설팅 수행
	⑥ 마케팅/ 홍보	법인의 마케팅 목표와 전략을 수립하고, 고객관리와 각종 홍보활동을 수행하는 마케팅전략, 브랜드 개발, CI/로고 개발, 시장조사 및 홍보전략 수립, 고객관리 컨설팅 수행
	⑦ 재무/ 회계관리	법인의 예산계획을 수립하고 자금계획에 따라 적정 자금을 조달·운용하며, 관련 법령의 범위 내에서 조세부담을 최소화 시키는 조세전략을 수립하는 예산관리, 자금운용, 재무위험관리, 회계·감사, 세무관리 컨설팅 수행
	⑧ 생산관리	법인의 생산능력 향상을 위해 생산능력 수준을 진단하여 관련 최신 기술을 보급 및 전수하는 신기술 보급, 상품 생산 관리, 기계의 이용 계획 수립 컨설팅 수행
	⑨ 판로개척 및 유통관리	시장확대, 해외수출 등 새로운 판로를 확보하기 위한 국내외 마케팅, 유통관리, 온라인수출지원, 체험학습, 학교급식, 농촌관광상품 연계 컨설팅 수행
(3단계) 지속성장 컨설팅	⑩ 정보화	법인경영체의 정보화를 위한 홈페이지 개발, 전자상거래(B2B, B2C), 정보시스템(ISP, ERP, MRP, BSP) 구축 컨설팅 수행
	⑪ 품질개선	신기술개발, 친환경인증 등을 통해 법인에서 생산하는 제품의 품질을 개선하고 상품성 향상을 위한 신기술개발(특허출원, 지적재산권 등록), 인증관리(GAP인증, HACCP인증 등) 컨설팅 수행
	⑫ 변화관리	조직진단을 통해 변화에 능동적으로 대처하고 저항을 관리하는 조직진단과 개발, 비전설정, 갈등관리 컨설팅 수행

[붙임#2]

[앞면]

역량강화 리더교육 · CEO양성과정 신청서

마을 및 단체명

신청자 1.(신청자 대표)

성 명	출생년도	년
	성 별	남 · 여

주 소

전 화 번 호	(핸드폰)	(자 택)
---------	-------	--------

E-mail

신청자 2.

성 명	출생년도	년
	성 별	남 · 여

주 소

전 화 번 호	(핸드폰)	(자 택)
---------	-------	--------

E-mail

※ 공란 없이 기재하고, 부족할 경우 별지를 이용

※ 교육은 3일동안 이루어지며

※ 교육 신청 후 무단 불참 시 타 교육생에게 피해와 교육비 낭비를 초래하오니, 일정 등 참여 여부 우선 확인 후 신청바랍니다 / 무단 불참 시 향후 마을대학 참여 제한

위와 같이 본 교육을 신청합니다.

2016년 월 일

신청자 대표 : (인)

농업기술센터소장 귀하

<개인정보 수집·이용 동의> 신청자 1.

- 정보수집·이용 범위 : 이름, 연락처, 성별, 나이, 이메일, 주소
- 정보 사용 목적 : 교육 관련 연락, 수료 정보 관리
- 보유 및 이용기간
 - 본인이 원치 않을 시 해당 정보를 지체 없이 파기함
 - 단, 이 경우 교육 수료 정보 관리가 되지 않아 향후 실적 관리 등 어려움
- 개인정보의 수집·이용에 대한 동의 거부
 - 개인 정보 수집·이용 동의에 거부할 수 있으며, 다만 이 경우 교육 이수, 수료 등이 제한될 수 있습니다.

위 개인정보 수집 및 이용에 동의하십니까?

동의함 동의하지 않음

동의자 : (서명)

<개인정보 수집·이용 동의> 신청자 2.

- 정보수집·이용 범위 : 이름, 연락처, 성별, 나이, 이메일, 주소
- 정보 사용 목적 : 교육 관련 연락, 수료 정보 관리
- 보유 및 이용기간
 - 본인이 원치 않을 시 해당 정보를 지체 없이 파기함
 - 단, 이 경우 교육 수료 정보 관리가 되지 않아 향후 실적 등 피해 발생 우려
- 개인정보의 수집·이용에 대한 동의 거부
 - 개인 정보 수집·이용 동의에 거부할 수 있으며, 다만 이 경우 교육 이수, 수료 등이 제한될 수 있습니다.

위 개인정보 수집 및 이용에 동의하십니까?

동의함 동의하지 않음

동의자 : (서명)

