

# 작은학교 전입학 전입세대 주택지원사업 입주자 모집 공고

남하면 소재 초등학교에 전·입학하는 전입세대에 주택을 제공하여 청년 세대의 안정적인 정착을 지원하고 인구증가에 기여하기 위해 추진하는 『작은학교 전입학 전입세대 주택지원사업』 입주자를 다음과 같이 모집하오니 관심 있는 분들의 많은 신청 바랍니다.

2022. 6. 20.

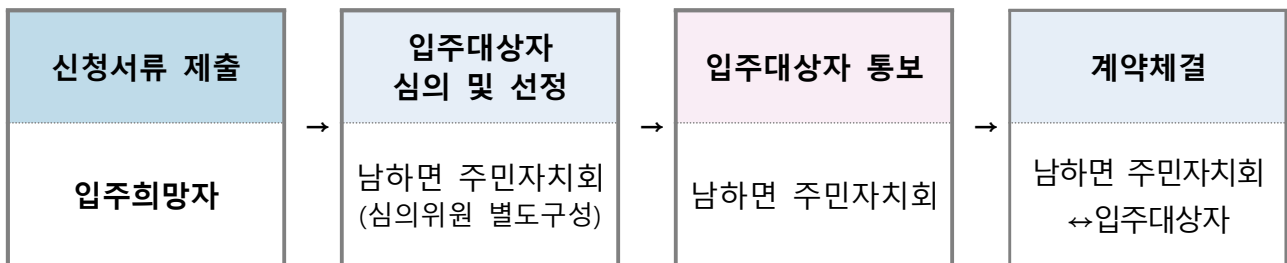
남하면 주민자치회장

## I 사업개요

○ 선정가구 : 1가구(반드시 초등학생 자녀 포함 가구)

※ 후보 : 2가구(선정자 포기 시 우선순위로 입주)

○ 선정절차



○ 주관단체 : 남하면 주민자치회

## II 신청기간 및 방법

- 신청기간 : 2022. 6. 20.(월) ~ 7. 19.(화)
- 신청장소 : 남하면 행정복지센터(거창군 남하면 영서로 41)
- 신청방법 : 전화 문의 후 방문 신청
- 문의사항
  - 주택임대 관련 문의 : 055-940-7710(남하면 행정복지센터 총무담당)
  - 초등학교 전·입학 관련 문의 : 055-944-4403(남하초등학교)

## III 임대주택 현황

- 소재지 : 경남 거창군 남하면 영서로 83(무릉리 무릉마을)
- 주택현황

면적(m <sup>2</sup> )		구조	방수	화장실	건축년도
대지	건축				
483	136.85	조적조	3	1	1996

※ 2022. 6. 리모델링 완료(보일러·샷시·도배·장판 교체)

- 임대기간 : 최대 7년
- 주택사진 : 붙임 참고

## IV

### 신청자격 및 선정기준

#### ○ 신청자격

- 남하초등학교 병설유치원 또는 초등학교 전·입학이 가능한 자녀가 있는 가구
- 가족 모두 이사를 하는 가구(주민등록지 주소를 남하면으로 이전)

#### ○ 배점기준

평가항목	평가요소	배점	비고
거주지(주소지 기준)	거창 외 타지역 거주자	50점	
	거창 내 거주자	20점	
초등학생 자녀 수	1명	3점	
	2명	6점	
	3명 이상	10점	
만 6세 이하 자녀 수	1명	1점	
	2명	2점	
	3명 이상	3점	

#### ○ 선정방법

- 배점기준을 합산하여 총점이 높은 순으로 입주대상자를 선정하되,  
합산한 점수가 동일한 경우 심사위원회의 회의를 거쳐 결정  
※ 심사위원 : 남하면장, 주민자치회장, 남하초등학교장

## V

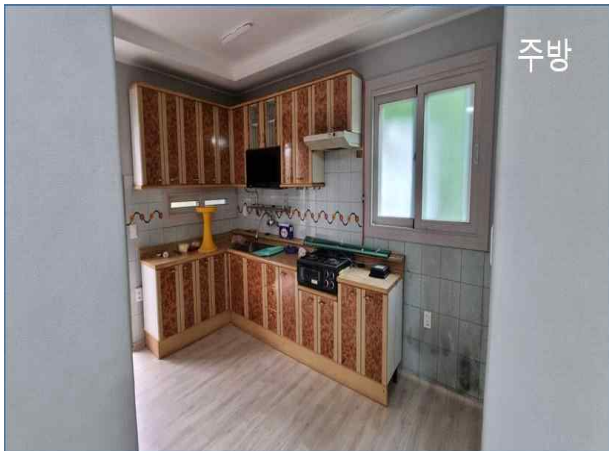
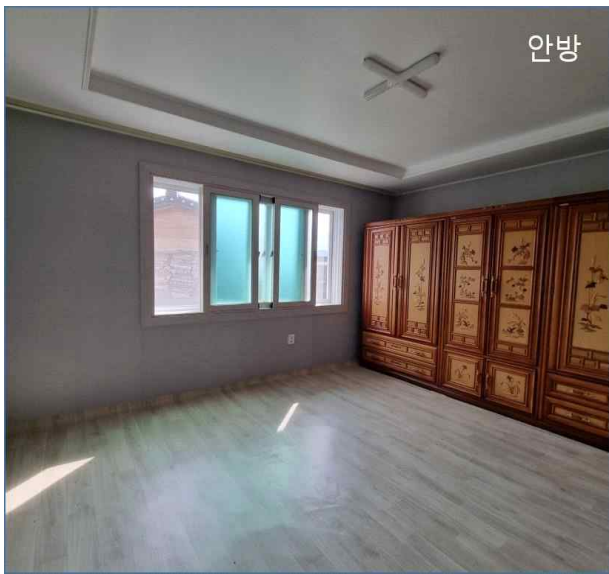
### 제출서류

#### ○ 가구원 수 확인을 위한 주민등록등본 1부

- ※ 세대구성원과 세대주와의 관계, 전입일/변동사유, 세대구성 사유, 세대구성원 이름과 생년월일 전부 표기되도록 발급

#### ○ 주민등록등본으로 가족관계 확인 불가 시 가족관계증명서 1부

#### ○ 신청서 1부(붙임서식)



□ 일반현황

	<p>거창군의 동남단에 위치한 남하면은 북으로는 광주대구 고속도로가 통과하고 남으로는 합천댐의 상류지역으로 거창읍과 연접해 있어 <b>면 지역이지만 편리한 생활 환경을 자랑합니다.</b></p> <p>5개 법정리와 20개의 행정마을이 있으며, 소재지권(무릉,대야), 거창읍권(둔마, 양항), 가조권(지산)으로 생활권이 3개로 분리되어 있습니다.</p> <p>남하면의 특산물은 지산리의 친환경 벼와 둔마리의 사과이며, 국가지정 문화재인 둔마리 벽화고분과 다수의 문화재를 보유하고 있는 역사적인 곳입니다.</p>
--	--

□ 임대주택 주변 여건

- 위 치 : 남하면 무릉마을(면 소재지)
- 인구수 : 107세대 175명
- 남하면의 면 소재지로 주요 관공서와 편의시설 위치
  - 초등학교, 치안센터, 보건지소, 농협, 복지회관, 행정복지센터, 우체국 등
- 초등학교와의 거리 : 도보 10분
- 지역아동센터와의 거리 : 도보 2분
- 남하면 기초생활거점 조성사업 : 2024년 준공 예정
  - 남하 거점 커뮤니티센터, 다목적 광장, 복지회관 시설개선 등

남하초등학교

## 함께 배우고 나누며 성장하는 모두가 행복한 학교

### 모두가 행복한 남하교육

아이들을 사랑으로 가르치는 학교 & 자신을 사랑하는 마음을 키우는 교육

아이들이 존중받고 사랑받으며 자라는 학교  
아이들이 마음껏 뛰어놀며 자유롭게 생각하고 나눔을 실천하는 학교  
아이 스스로가 자신을 사랑하고 자기만의 빛깔을 키워가는 학교

<b>교육목표</b>	정직하고 예절바르게 행동하는 어린이	지혜롭게 생각하고 실력을 키우는 어린이	소질을 계발하고 몸과 마음이 건강한 어린이
<b>핵심역량</b>	의사소통 역량 공동체 역량	창의적 사고 역량 지식정보처리 역량	자기관리역량 심미적 감성 역량
<b>주요 교육활동</b>	<b>실천</b> 나눔 ▶ 정직과 배려의 인성 함양 교육 ▶ 민주적인 학교문화 조성 ▶ 더불어 살아가는 공동체 의식 높이기	<b>배움</b> 채움 ▶ 학생활동(배움) 중심 수업 전개 ▶ 과정 중심 수시평가 ▶ 기초, 기본 학력 다지기	<b>꿈</b> 키움 ▶ 소질과 감성을 키우는 문화 예술교육 ▶ 체험중심 진로교육 ▶ 몸과 마음을 가꾸는 활동 전개
	<b>특색 교육</b>	삶을 가꾸는 <b>행복한 책임기</b>	풍성한 삶을 위한 <b>문화예술교육</b>

행복한 배움은 이렇게 진행됩니다.

실천 · 배움 · 꿈

모두가  
행복한  
남학교육



1. 더불어 살아가는 공동체 교육



2. 소질과 감성을 키우는 교육



3. 미래를 생각하며 성장하는 교육

남초등학교,  
학교에서 마을로 확장됩니다.

4월 봄을 느껴요



5월 지구가아파요



6월 미래를 꿈꾸며



7월 우리손으로  
만들어요

