

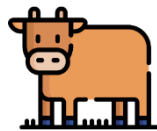
『2024년 제4기 장기체류형 농협한우전문교육과정 소개

01 교육개요

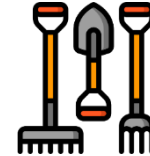
'한우 청·장년귀농인' 을 위한 국내 유일
'장기체류 실습형' 한우전문교육과정



체계적이고 꼭
필요한 이론교육



장기체류형 교육을
통한 전문기술 습득

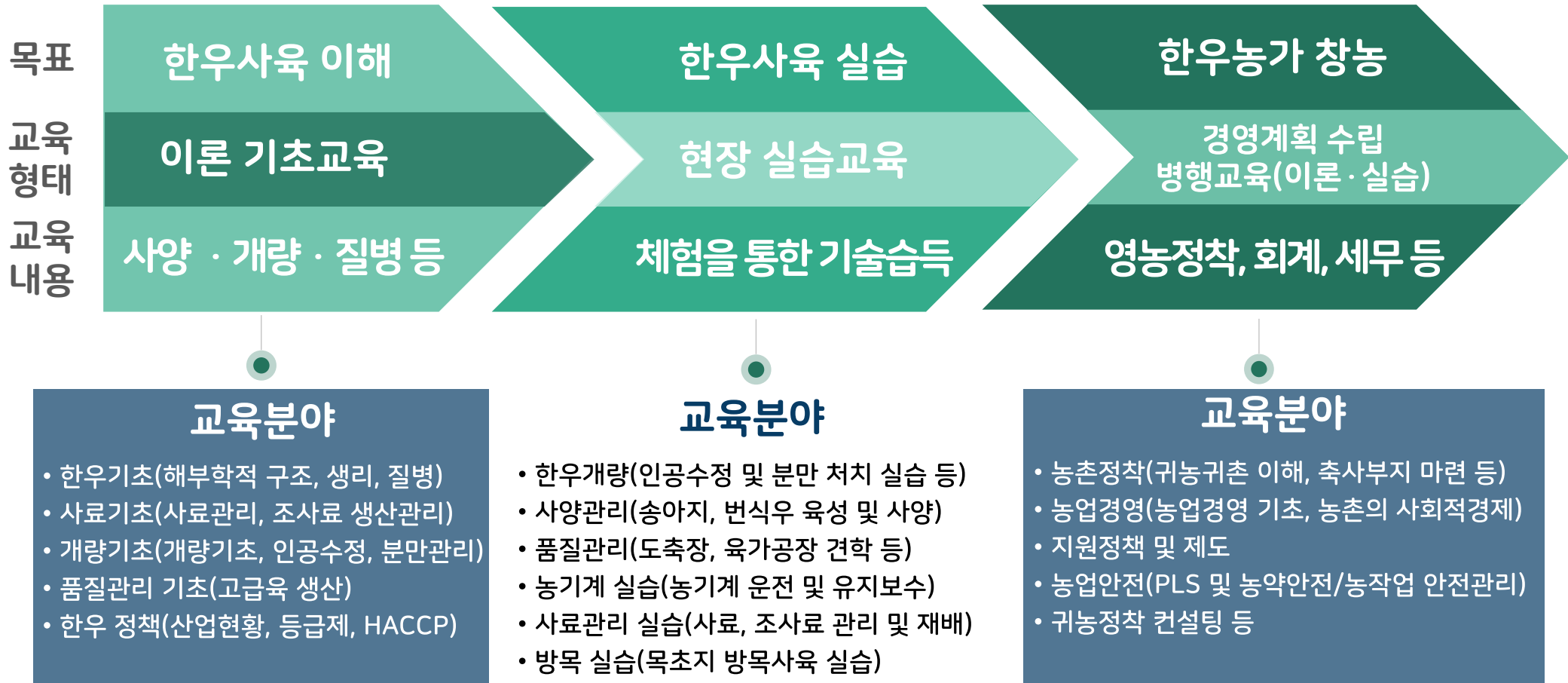


현장실습을 통한
교육효과 극대화

미래 농촌 주역 청·장년농을 위한 축산업 진출 교두보가 되어,
신규 농업인 육성에 앞장서겠습니다!

02 운영개요

교육 단계별 운영방안 및 구성



02 운영개요

한우 전문 집중형 교육, 6개월 과정 (5~10월)

총 교육시간		강의		실습		견학·토론
451시간 (100 %)	=	131시간 (22 %)	+	255시간 (60 %)	+	65시간 (9 %)

한우 영농에 꼭 필요한 이론교육과 실습교육 집중 구성
축산업 이해도 제고를 위한 전후방 산업현장 견학까지

02 기본 주간계획

주간 교육계획표	화	수	목
기본과정명	<ul style="list-style-type: none"> • (실습) 일반사양관리 • (강의) 번식우 사양관리(예시) 	<ul style="list-style-type: none"> • (실습) 축사환경관리 	<ul style="list-style-type: none"> • (실습) 질병관리 • (강의) 질병관리기초(예시)
9:00 ~ 12:00	<ul style="list-style-type: none"> • 가축사양관리 • 사료/조사료급여 • 송아지 관리 	<ul style="list-style-type: none"> • 사료급여 • 축사환경정비 • 가축분뇨 관리 	<ul style="list-style-type: none"> • (강의) 이론교육 - 한우의 질병관리 기초과정
12:00~13:00	<ul style="list-style-type: none"> • 중식 	<ul style="list-style-type: none"> • 중식 	<ul style="list-style-type: none"> • 중식
13:00~17:00	<ul style="list-style-type: none"> • (강의)이론교육 -한우의사양관리전반 	<ul style="list-style-type: none"> • 농기계 실습 및 관리 • 급이 시설 관리 등 • 기타 축사시설 관리 및 보수 	<ul style="list-style-type: none"> • 인공수정 및 수정란 관리 • 백신 관리 및 투여 • 약품사용 관리
기타실습 과정	<ul style="list-style-type: none"> • 분만 처치 및 송아지 관리, 임신 진단 등 (해당 사항 발생 시 수시 교육 추진) • 조사료 파종 및 수확, 방목실습 		

이론교육 주 2회 6시간(화,목) 실습교육 주 3회 15시간(화,수,목)

02 주요 교육과정



번식우 및 비육우 사양/인공수정 및 개량

- ▶ 번식우(암소)와 비육우에 대한 사양관리
 - 고급육 생산을 위한 사료급여 방법 등 교육
- ▶ 우량송아지 생산을 위한 인공수정 실습 및 교배계획 등 개량교육
 - 창농 이후 생산성과 소득을 높이는 실전 교육



HACCP 및 친환경 유기축산물 교육

- ▶ HACCP 및 유기축산물 인증기관으로 소비자가 선호하는 안전하고 깨끗한 축산물 생산 교육
 - HACCP 농장의 관리 방법과 방목사육을 통한 유기축산물 생산 실습
 - 일반농장에서는 배우기 힘든 부분까지 실습

02 주요 교육과정



가축질병 및 방역관리

- ▶ 가축방역 기본교육 및 질병 예방을 위한
 - 교육센터, 지자체 공동운영 중인 축산방역소 활용, 가축방역 기본 교육
 - 가축질병 전염 예방을 위한 실습교육 실시
- ▶ 백신·약품 사용 교육으로 품질 및 생산성 향상
 - 안전한 축산물 생산과 폐사율 감소로 생산성 증대

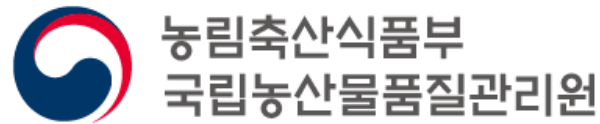


농기계 운용 및 조사료 생산 실습

- ▶ 다양한 농기계 보유로 직접 운전하며 실습
 - 로우더, 트랙터, 사료배합기 등 창농 이후 사용하게 될 농기계를 사전에 숙달
- ▶ 고품질 조사료 생산 교육으로 향후 경쟁력 강화
 - 高곡물가에 따른 생산비 절감을 위한 조사료 교육

02 강사 구성

축산·한우·귀농 각 분야별 최고 전문가로 구성된 외부 강사진



축산업, 한우 유관기관 및 농업 관련 대학의 연구원, 교수 등
맞춤형 교육을 위한 다양한 강사풀

02 커리큘럼

이론교육 세부 커리큘럼(각 3시간)

구분	교육영역	교과목
일반 공통 영역	농업농촌 이해	귀농귀촌 이해
		한우산업의 현황과 전망 지원정책 및 제도(필수) HACCP과 친환경 축산
진입 단계 영역	자기이해 및 의사결정	청년귀농 영농마인드
	영농지역 및 품목탐색	청년귀농을 위한 지역 탐색
		한우의 이해(소화생리)
		한우의 이해(번식생리)
		한우의 해부학적 구조
		한우의 송아지육성 사양관리
		한우의 번식우 사양관리
		사료관리
		조사료 생산관리
		한우의 소화기 질환
		한우의 번식기 질환
한우의 질병관리 기초과정		
한우의 질병관리 심화과정		
한우 미생물의 활용		
인공수정과 분만관리		

구분	교육영역	교과목
진입 단계 영역	농업생산기초교육	가축분뇨 처리 및 이용
		스마트팜ICT장비 운용교육
		PLS 및 농약안전 사용(필수)
		농작업 안전관리(필수)
	농업경영기초교육	농업경영 기초(원가계산 등)(필수)
		한우고급육 생산 I, II
		축산물 유통
		한우 종축개량 실무
		한우의 개량
		한우 유전체 분석의 이해
정착 단계 영역	농지마련 주택마련 농업공동체 적응	농촌의 사회적 경제(필수)
		축산물 등급제
		축사부지 마련 및 관리
		주택 마련 및 관리
		농촌 주민 갈등관리 및 사기피해예방(필수)

02 커리큘럼

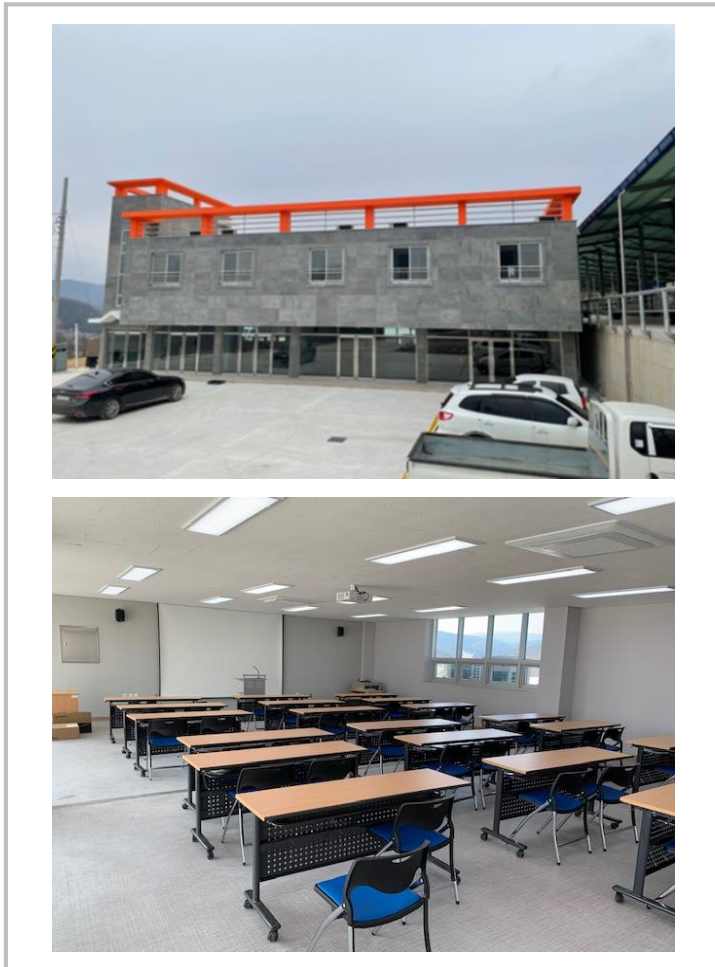
실습교육 세부 커리큘럼(3~4시간)

구분	교육영역	교과목
진입 단계 영역	농업생산 영농 현장실습	한우의 호흡기 질환
		한우의 보정과 질병치료
		한우 질병관리 요약
		한우 질병관리 심화
		한우 분만관리 요약
		한우 분만관리 심화
		인공수정실습-준비(기구)
		인공수정실습-종모우 선정 및 정액 선택
		인공수정실습-정액 취급 용해
		인공수정실습-시술 심화
		스마트축산(K-FARM) 페어 견학
		한우 사육 현장실습 (255시간)

구분	교육영역	교과목
진입 단계 영역	농업생산 영농 현장실습 (견학)	한우의 정육 및 도축 전과정 견학
		가축시장 견학(송아지 경매)
		가축시장 견학(큰소 경매)
정착 단계 영역	농업공동체 적응 농업비즈니스 모델구축	우수 귀농인 견학
		우수 농가 견학(2회)
		우수 생축장 견학
		한우 경진대회 견학

03 교육기관 시설현황

교육센터 및 강의실



한우사육 실습장



기숙사(4인 1실, 주방, 화장실)



03 교육기관 실습장비

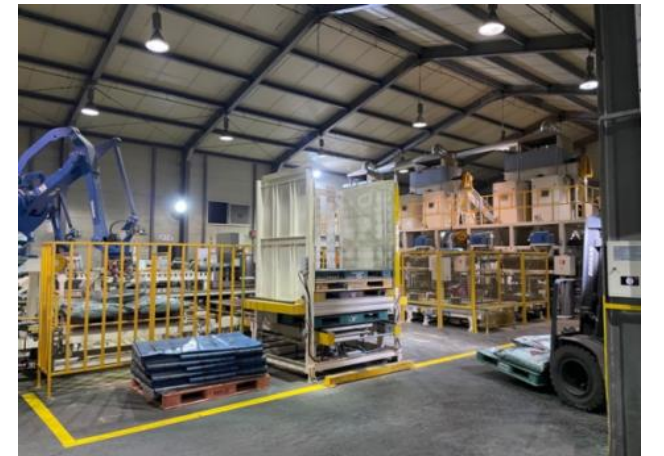
농기계 장비



농업용 차량



중장비, 사료생산설비



03 한우전문교육과정 교육사진





감사합니다