

# 2016년 제1학기 거창군지원 평생교육과정 모집안내

1년 교육과정은 하반기에 수강생을 모집하지 않습니다. (상반기 모집완료)



과정명	세부과정	정원(명)	강사명	수강료(원)		요일	강의시간	기간(주)	비고
				본인	거창군				
직업 능력 교육 (자격과정)	심리상담사 1급	20	박기원/이상국	400,000	400,000	월/금	19:00~21:50	30	1년 교육과정
	동화구연지도사	20	이숙란	200,000	200,000	목	19:00~21:50	30	1년 교육과정
	도자기공예기능사	20	이종진	200,000	200,000	금	19:00~21:50	30	1년 교육과정
	웃음코칭지도사	20	장남서	200,000	200,000	화	19:00~21:50	30	1년 교육과정
	전래놀이지도사	20	손미경 외	100,000	100,000	금	19:00~21:50	15	
	노인건강관리사	20	조정화 외	100,000	100,000	목	19:00~21:50	15	
	라인댄스지도사	20	신호임	100,000	100,000	금	19:00~21:50	15	
	약용식물해설사2급	20	신삼기	100,000	100,000	화	19:00~21:50	15	
	두피모발제품분석상담사2급	20	이미란	100,000	100,000	목	19:00~21:50	15	
인문 교양 교육	풍수지리(연구)	30	박기환	80,000	80,000	목	19:00~21:50	15	
	생활경력	30	이경숙	80,000	80,000	화	19:00~21:50	15	
	생활명리학	30	김동훈	80,000	80,000	수	19:00~21:50	15	
문화 예술 교육	하모니카(초급)	20	한순이	80,000	80,000	목	19:00~21:50	15	
	하모니카(중급)	20	한순이	80,000	80,000	월	19:00~21:50	15	
	플룙교실 A	20	김성옥	80,000	80,000	화	19:00~21:50	15	
	플룙교실 B	20	최완정	80,000	80,000	월	19:00~21:50	15	
	수채화 & 유화	20	이상남	80,000	80,000	화	19:00~21:50	15	
	경기민요	20	조윤희	80,000	80,000	수	19:00~21:50	15	
	통기타	20	김창석	80,000	80,000	월	19:00~21:50	15	
	몸살림운동	20	이해춘	80,000	80,000	월	19:00~21:50	15	
	사진아카데미	20	양승용	80,000	80,000	목/토	19:00~21:50	15	
합계	21개 과정	180							

\* 교육과정 및 교육일정은 평생교육원 및 강사의 사정에 따라 변경될 수 있습니다.

## 2016학년도 제1학기 경남도립거창대학 평생교육원 거창군지원 평생교육과정(제27기)

# 수강생 모집 안내

경남도립거창대학 평생교육원은  
거창군 지원과 거창군민 여러분의  
성원에 힘입어

**“네일의 도시 향토 거창”**

이란 슬로건 아래 평생교육사회로  
가는 유익한 강좌를 개설하고 있습니다.  
우리대학이 거창군민 여러분의 대학 이듯  
거창군민 여러분 또한 우리대학의 평생고객  
으로서 자기계발과 희망찬 지역사회의 발전을  
위하여 적극적인 동참을 기원합니다.

### 교육 일정

- 교육 일정 : 3월14일(월)~6월24일(금) / 15주
- 수료예정일 : 6월23일(목), 19:00~

### 원서교부 및 접수

- 교부 및 접수 : 방문, 인터넷, 팩스 접수
- 원서접수기간 : 3월 2일(화)~3월 11일(금)  
(09:00~18:00 內 접수 가능)
- 접수 방법
  - 방문 접수 : 경남도립거창대학 평생교육원  
(정문 우측 위치)
  - 인터넷접수 : <http://psl.gc.ac.kr>
  - FAX 접수 : 055)254-2779
- 문 의 처 : 055)254-2773~5

### 지원자격 및 전형방법

- 거창군민 누구나, 학력 및 연령 제한 없음
- 수강등록 마감은 수강료납입 선착순으로 결정
- 기타 기재되어 있지 않은 사항은 운영규정에 의함

### 수강료 납부

- 방문 접수 시 직접납부 가능
- FAX접수자는 반드시 담당자 확인 후 입금
- 수강등록은 수강료 납입 선착순
- 통장 입금시에는 반드시 본인성명과 학습과정명  
(예:홍길동 약초)을 기입

### 수강료 납입계좌

- 농협 301-0166-8867-71(경남도립거창대학)

### 제 출 서 류

- 입학원서 (본원 소정 양식, 평생교육원 홈페이지  
에서 수강신청서 다운로드 가능)
- 신분증 사본 1부, 사진 1매(3×4cm)
- 수강료 무료 및 감면 대상자는 해당 증빙서류 제출

### 수강료 지원

- 거창군지원 교육과정이므로 거창군민에 한하여  
수강료 지원 가능합니다.

### 특 전

1. 경남도립거창대학총장 명의의 수료증서  
수여 (전체 70%이상 출석자에 한함)
2. 자격증과정 이수 후 해당분야 시험에  
합격한 자에게 자격증 수여  
(민간협회 자격증)

### 수강료 무료 및 감면안내

1. 무료대상 : 장애3급 이상의 장애인, 한부모가정 대상자, 외국인 근로자,  
북한이탈주민, 국민기초생활수급자, 다문화 가정여성 (신분증 및  
증빙서류지참/1인 최대 2과목까지 수강가능)
  2. 감면대상(50%) : 국가유공자와 그 가족, 장애3급 이상 가족, 장애 4급 이하
  3. 만65세이상 : 한 강좌당 10,000원(두 강좌까지 감면 혜택)
- ※ 무료대상자가 과다할 경우 강좌별로 수혜인원을 조정할 수 있음



직업능력, 인문교양, 문화예술

## 교육과정안내

☞ 본 과정은 거창군민에게만 수강료(보조) 지원함

☞ 2016년 3월 14일부터 각 과목별 해당 요일에 개강 - 본인 확인 요망

### 직업능력 교육

#### 심리상담사1급 (정원 20명) - 180시간

· (사)한국국공립대학평생교육원협의회(민간자격증) 취득과정



- 강의전담교수 : 박 기 원, 이 상 국
- 강 의 일 시 : (월, 금) 19:00~21:50
- ☞ 심리상담을 위한 이론과 실천기술을 훈련하여 심리상담사로서 역량 습득

#### 전래놀이지도사 (정원 20명) - 45시간

· (사)한국산업자격협회(민간자격증) 취득과정



- 강의전담교수 : 손 미 경 외
- 강 의 일 시 : (금) 19:00~21:50
- ☞ 어린이집, 유치원, 방과후교실 등 개인 지도가 가능한 전래놀이지도사 양성
- ☞ 현대인의 생활 속에서 함께 나누는 놀이문화로 전래놀이가 정착할 수 있도록 길잡이 역할을 할 지도자 양성

#### 노인건강관리사 (정원 20명) - 45시간

· (사)한국웃음치료연구소(민간자격증) 취득과정

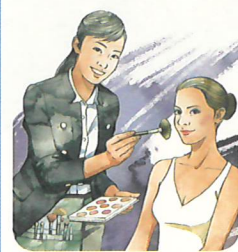


- 강의전담교수 : 조 정 화 외
- 강 의 일 시 : (목) 19:00~21:50
- ☞ 노인심리상담사 및 힐링건강지도사 등 자격증 취득 가능
- ☞ 노인들에게 맞는 적절한 운동 강습방법에 대한 기술을 학습하여 노인건강전문관리사 양성

#### 두피모발제품분석상담사 2급

[이미용봉사자양성과정](정원 20명) - 45시간

· 산업통상자원부 대한두피모발전문가협회(민간자격증) 취득과정



- 강의전담교수 : 이 미 란
- 강 의 일 시 : (목) 19:00~21:50
- ☞ 두피모발제품분석 관련 지식을 습득하여 활용할 수 있는 능력 배양
- ☞ 커트, 펌, 염색 등 간단한 미용기술을 습득하여 요양원 등에 재능기부 할 수 있도록 교육

#### 도자기공예기능사 (정원 20명) - 90시간

· 한국산업인력공단(국가자격증) 취득과정



- 강의전담교수 : 이 종 진
- 강 의 일 시 : (금) 19:00~21:50
- ☞ 도자기공예의 기초공정을 이해하고 작품을 제작할 수 있도록 지도하는 도자기공예기능사 시험 대비 교육과정

#### 동화구연지도사 (정원 20명) - 90시간

· (사)한국국공립대학평생교육원협의회(민간자격증) 취득과정



- 강의전담교수 : 이 숙 란
- 강 의 일 시 : (목) 19:00~21:50
- ☞ 다양한 기법의 화술로 동화를 보다 실감나게 들려줄 수 있도록 훈련하여 동화구연 지도사로서 역량 습득

#### 웃음코칭지도사 (정원 20명) - 90시간

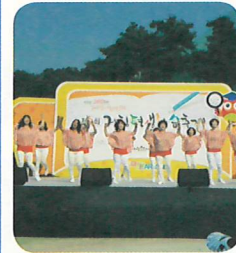
· (사)한국국공립대학평생교육원협의회(민간자격증) 취득과정



- 강의전담교수 : 장 남 서
- 강 의 일 시 : (화) 19:00~21:50
- ☞ 웃음으로 힐링하고 소통
- ☞ 웃음의 여러가지 테크닉, 이미지 트레이닝을 훈련하여 웃음코칭전문가로서 역량 습득

#### 라인댄스지도사 (정원 20명) - 45시간

· (사)한국웃음치료연구소(민간자격증) 취득과정



- 강의전담교수 : 신 호 임
- 강 의 일 시 : (금) 19:00~21:50
- ☞ 라인댄스의 정의 및 용어를 활용하여 기초스텝 지도방법을 숙지, 지도자의 자질 함양
- ☞ 여러 명의 사람들이 하나 이상의 라인에서 줄을 지어 추는 건강댄스 교육

#### 약용식물해설사 2급 (정원 20명) - 45시간

· (협)한국약초대학(민간자격증) 취득과정



- 강의전담교수 : 신 삼 기
- 강 의 일 시 : (화) 19:00~21:50
- ☞ 산채, 약초, 허브 등의 생명과학적 실용 가치와 옛 사람들의 자연식품 정보 등을 종합적으로 해설할 수 있는 준전문가 양성과정

#### ※ 유의사항

- 강좌 개설은 규정에 의거 모집인원의 70%이상으로 합니다.
- 강좌의 담당교수, 강의실, 교육일정은 사정에 따라 변경될 수 있습니다.
- 강좌에 필요한 교재나 재료는 수강생 개인이 부담합니다.
- 교육일정은 계획에 따라 실시되며, 변동사항이 없는 경우 별도의 연락이 없습니다.

- 환불은 평생교육법 시행령 제23조에 의거합니다.
- 강사 및 수강생은 손해보험에 가입되어 있지 않으니 안전사고에 만전을 기하여 주시기 바랍니다.
- 수업일수 1/3의 경과시 수강생의 평균 출석률이 모집인원의 50%이하일 경우 폐강됩니다.
- 공무원 상시학습체제(개인학습) 연계추진됩니다.

### 인문교양 교육

#### 풍수지리(연구) (정원 30명) - 45시간



- 강의전담교수 : 박 기 환
- 강 의 일 시 : (목) 19:00~21:50
- ☞ 풍수지리의 전통이론 학습
- ☞ 음택, 양택 이론을 자연과학에 접근하여 생활 풍수로 활용

#### 생활경락 (정원 30명) - 45시간



- 강의전담교수 : 이 경 숙
- 강 의 일 시 : (화) 19:00~21:50
- ☞ 인체의 기,혈,수가 흐르는 통로인 14경락 이론과 기술을 습득
- ☞ 인체의 면역력을 증강시켜 건강을 지킬 수 있는 학습

#### 생활명리학 (정원 30명) - 45시간



- 강의전담교수 : 김 동 훈
- 강 의 일 시 : (수) 19:00~21:50
- ☞ 사주명리, 음양오행 등 명리학의 기초를 학습
- ☞ 사주팔자 세우기, 십성, 간지, 12신살 등의 지식을 습득, 실생활에 활용

### 문화예술 교육

#### 하모니카(초급) (정원 20명) - 45시간



- 강의전담교수 : 한 순 이
- 강 의 일 시 : (목) 19:00~21:50
- ☞ 유래와 자리배열, 숫자악보를 교육하고, 기본적인 음계 익히기를 중심으로 친근한 동요를 연주할 수 있도록 교육

#### 하모니카(중급) (정원 20명) - 45시간



- 강의전담교수 : 한 순 이
- 강 의 일 시 : (월) 19:00~21:50
- ☞ 클래식, 가요 등 다양한 장르의 곡을 연주할 수 있도록 교육
- ☞ 심폐기능강화, 여가생활의 활성화, 자아개발, 사회봉사활동 기여

#### 몸살림운동 (정원 20명) - 45시간



- 강의전담교수 : 이 해 춘
- 강 의 일 시 : (월) 19:00~21:50
- ☞ 허리를 바로 세우고 가슴을 펼 수 있도록 돕는 운동기법을 교육

#### 플룻교실A(정원 20명) - 45시간



- 강의전담교수 : 김 성 옥
- 강 의 일 시 : (화) 19:00~21:50
- ☞ 정확한 자세로 올바른 소리내기 연습과 복식호흡법 학습을 통해 여러 장르의 곡을 연주할 수 있도록 교육

#### 플룻교실B(정원 20명) - 45시간



- 강의전담교수 : 최 완 정
- 강 의 일 시 : (월) 19:00~21:50
- ☞ 정확한 자세로 올바른 소리내기 연습과 복식호흡법 학습을 통해 여러 장르의 곡을 연주할 수 있도록 교육

#### 경기민요[민요와 춤](정원 20명) - 45시간



- 강의전담교수 : 조 윤 희
- 강 의 일 시 : (수) 19:00~21:50
- ☞ 경기민요의 특징과 창법을 활용하여 장구장단을 연주하며 노래할 있도록 교육
- ☞ 경기민요와 함께 응용할 수 있는 각종 춤사위에 대한 교육

#### 통기타 (정원 20명) - 45시간



- 강의전담교수 : 김 창 석
- 강 의 일 시 : (월) 19:00~21:50
- ☞ 통기타의 기본개념을 배우고, 기본음계와 기본코드를 반복 연습하여 여러 장르의 곡을 연주할 수 있도록 교육

#### 수채화&유화(정원 20명) - 45시간



- 강의전담교수 : 이 상 남
- 강 의 일 시 : (화) 19:00~21:50
- ☞ 수채화와 유화의 표현을 통해 조형 미술에 대한 감각을 익힐 수 있도록 교육
- ☞ 주어진 주제에 대해 창의적으로 표현할 수 있는 교육

#### 사진아카데미 (정원 20명) - 45시간



- 강의전담교수 : 양 승 용
- 강 의 일 시 : (목, 토) 19:00~21:50
- ☞ 디지털 사진의 원리를 이해하고, 이를 활용하여 좋은 사진을 찍을 수 있도록 교육
- ☞ 포토샵을 활용하여 아름다운 사진을 직접 만들 수 있는 능력 함양