

 <p>거창군 Geochang County</p> <p>공보는 공문서로서 효력을 갖는다.</p>	<h1>공 보</h1> <p>제914호 2023. 5. 31.(수)</p>	
---	--	---

선 결	기관의 장

고 시

거창군 고시 제2023-69호	도로명주소 고시	2
거창군 고시 제2023-70호	도로구간 변경 고시	3

회 램										
------------	--	--	--	--	--	--	--	--	--	--

발 행 : 거창군 편 집 : 기획예산담당관 (☎055-940-3043)
 ※ 거창군 공보는 거창군 홈페이지(<http://www.geochang.go.kr>)에서도 볼 수 있습니다.

도로명주소 고시

「도로명주소법」 제11조 및 제12조의 규정에 따라 건물 등에 부여·변경·폐지한 도로명주소를 다음과 같이 고시합니다.

2023. 5. 31.

거창군수

○ 도로명주소 고시대상

- 건물번호 부여 : 경상남도 거창군 거창읍 개화3길 27-36 등 5건
- 건물번호 변경 : 경상남도 거창군 거창읍 셋단길 31-4 등 4건

종전주소	도로명주소	도로명고시일	도로명 부여 (변경·폐지)사유	비고
(별 도 열 람)				

○ 도로명주소 사용

- 도로명주소는 고시 후 「도로명주소법」 제19조제1항에 따라 공법관계에 있어서 주소로 사용합니다.
- 공공기관에서 비치·관리하고 있는 각종 공부상 주소(소재지)는 해당기관에서 도로명주소로 변경합니다.

○ 도로명과 건물번호의 부여·변경·폐지 등

- 도로명 또는 건물번호의 부여·변경·폐지는 「도로명주소법 시행령」 제7조 및 제8조에서 정한 절차에 따라 신청할 수 있습니다.
- 도로명은 「도로명주소법」 제8조 제2항에 따라 도로명이 고시된 날부터 3년이 지난 후에 변경할 수 있습니다.

○ 참고사항

- 공동주택의 경우 종전주소의 공동주택 이름, 동·호와 도로명주소의 상세주소는 공법관계의 각종 공부상 기재된 주소로 합니다.
- 고시내용과 기타 사항은 거창군청 민원소통과(☎055-940-3314)로 문의하시거나 도로명주소 안내 홈페이지(www.juso.go.kr)에서 열람하시기 바랍니다.

도로구간 변경 고시

「도로명주소법」 제8조(도로명 등의 변경 및 폐지) 및 같은 법 시행규칙 제12조(도로명 등의 고시 및 고지)의 규정에 따라 거창군 도로구간 변경에 대한 사항을 다음과 같이 고시합니다.

2023년 5월 31일

거창군수

1. 고시일자 : 2023. 5. 31.

2. 고시방법 : 거창군보, 거창군 홈페이지, 게시판

3. 고시내용 : 도로구간 변경에 관한 사항 / [붙임] 참조

※ 「도로명주소법」 제8조 제4항의 규정에 따라 주민의견 수렴 및 주소정보위원회 심의 등을 생략

4. 참고사항

- 도로구간의 변경·폐지는 「도로명주소법 시행규칙」 제12조 제3항의 규정에 따라 고시일 2023년 5월 31일부터 효력이 발생합니다.
- 고시내용 및 기타 자세한 사항은 거창군 민원소통과(☎055-940-3313)로 문의하시거나 도로명주소 안내시스템(www.juso.go.kr)에서 열람하여 주시기 바랍니다.

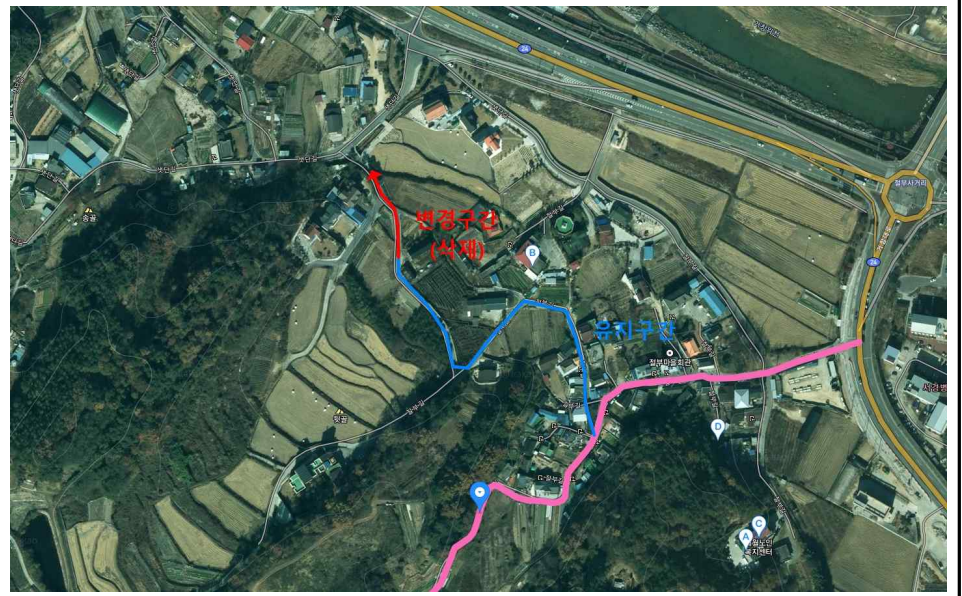
도로구간 변경 조서

일련 번호	행정 구역	구 분	도로명	도로구간		중양선	건물 번호	사물 주소	도로구간 변경 사유	비 고
				시작지점	끝지점					
1	거창읍	변경 전	절부길	거창읍 송정리 800 (절부길 42-42)	거창읍 송정리 765-4 (절부길 42-76)	도면참조	1	없음	종속구간 변경(폐지)	직권
		변경 후	절부길	거창읍 송정리 800 (절부길 42-42)	거창읍 송정리 791-2 (서편길 42-60)	도면참조				

주소정보기본도



위성사진



일련 번호	행정 구역	구 분	도로명	도로구간		중양선	건물 번호	사물 주소	도로구간 변경 사유	비 고
				시작지점	끝지점					
2	거창읍	변경 전	셋단길	거창읍 송정리 1061-3 (셋단길 31-1)	거창읍 송정리 765-5 (셋단길 31-6)	도면참조	1	없음	종속구간 변경(연장)	직권
		변경 후	셋단길	거창읍 송정리 1061-3 (셋단길 31-1)	거창읍 송정리 791-2 (셋단길 31-22)	도면참조				



일련 번호	행정 구역	구 분	도로명	도로구간		중양선	건물 번호	사물 주소	도로구간 변경 사유	비 고
				시작지점	끝지점					
3	마리면	변경 전	원신기길	마리면 대동리 산26-1 (원신기길 1)	마리면 대동리 665-1 (원신기길 96)	도면참조	38	없음	종속구간 변경(연장)	직권
		변경 후	원신기길	마리면 대동리 산26-1 (원신기길 1)	마리면 대동리 668-3 (원신기길 108)	도면참조				

