

공약번호	3-4
이행율	100%

추진담당	도로담당
추진상황	완료(계속)

## 주곡로(주상삼거리~고제삼거리)직선화

- ◇ 주변 석산의 대형차량 통행과 도로의 심한 굴곡으로 이용객 및 지역 주민의 교통사고 위험 노출
- ◇ 불량구간 직선화를 위한 선형개량 사업이 시급한 실정임

### 사업개요

- 위 치: 주상면 도평삼거리~고제삼거리(지방도1089호선)
- 사업량: 굴곡도로 개선4개소  
- 영귀대 삼거리, 오무마을 앞, 오류동마을 앞, 도동마을 앞
- 사업기간: 2016년~2020년
- 사업비 (단위 : 백만원)

구분	총계	기투자	2016년	2017년	2018년	임기 이후
계	4,100	2,050	250	150	200	1,450
국비	-	-	-	-	-	-
도비	3,300	1,550	250	150	200	1,150
군비	800	500	-	-	-	300
민자	-	-	-	-	-	-

### 연도별 추진실적

구분	세부 추진 실적
2016	지방도 1089호선(영귀대구간) 사업비 확보 및 비관리청 허가
2017	지방도 1089호선(오류동구간)사업비 확보, 비관리청 허가 신청 지방도 1089호선(오무구간)사업비 확보, 비관리청 허가 신청

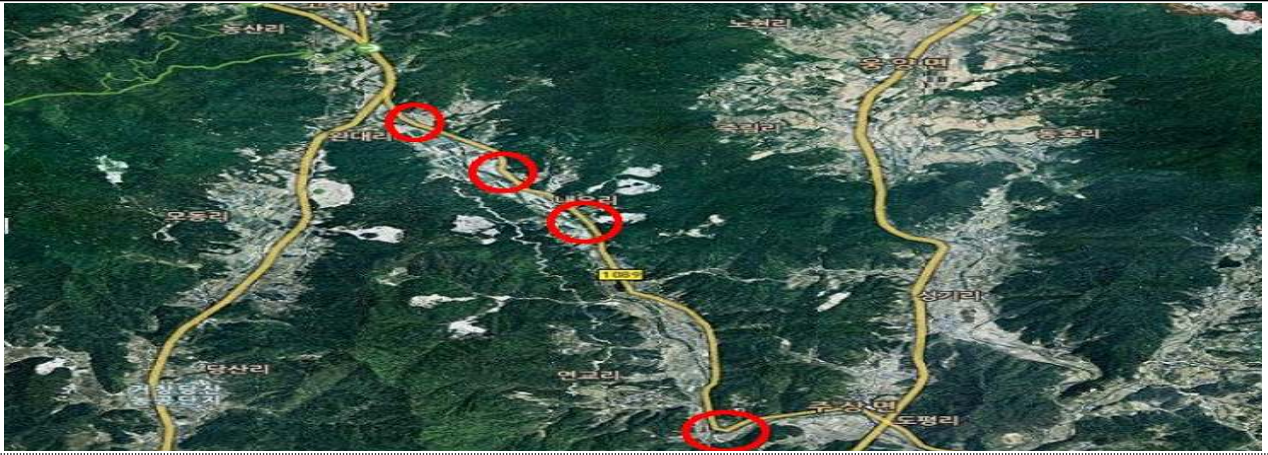
### 양우 추진계획

구분	세부 추진 실적
2017	오류동지구 정비사업(사업량 L=150m, B=10.0m, 사업비 150백만원)
2018	오무지구 정비사업(사업량 L=230m, B=10.0m, 사업비 200백만원)
임기 이후	완수대지구 정비사업(사업량 L=580m, B=10.0m, 사업비 1,450백만원)

□ 문제점 및 대책

- 도로관리청인 경상남도의 예산사정으로 년차별 계획된 사업비 확보 애로
  - ☞ 조기개량의 타당성 방문설명과 도의원 등 인적 네트워크 구축 사업비 확보 총력

□ 사진자료 (위치도, 사업전경 등)



현장 위치도



영귀대 지구(2016년)



오류동 지구(2017년)



오무지구(2018년)



도동지구(임기이후)