

추수기와 추석 명절!

가을철, 불가피한 야외활동 시 발열성 질환 예방수칙을 준수해 주세요!

진드기로 인한 감염병

쥐로 인한 감염병



“

추수기와 추석 명절 등으로
야외활동이 증가하면서 가을철에 주로 발생하는
발열성 질환인 **진드기로 인한 감염병**과 **쥐로 인한 감염병**도
증가할 것으로 예상됩니다.

감염병의 특성을 이해하고, **예방수칙을 준수**하여
건강한 가을을 맞이하세요.



쥐로 인한 감염병이란?



등줄쥐, 집쥐 등 설치류에 의해 전파되어
감염을 일으키는 질환

(신증후군출혈열, 렙토스피라증 등)



쥐로 인한 감염병

신증후군출혈열



정의

- ▶ 한타바이러스(한타바이러스, 서울바이러스 등) 감염에 의한 급성 발열성 질환

감염경로

- ▶ 바이러스에 감염된 설치류의 타액, 소변, 타액 등이 건조되어 먼지와 함께 공중에 떠다니다가 상처 난 피부 또는 호흡기를 통해 감염

잠복기

- ▶ 5-42일(평균 2-3주)

증상

- ▶ 발열, 출혈 소견, 신부전 등



쥐로 인한 감염병

렙토스피라증



정의

- ▶ 병원성 렙토스피라균 감염에 의한 발열성 질환

감염경로

균에 감염된 동물의 소변에 직접 노출 또는 소변에 오염된 물, 토양 등에 노출 시 상처 난 부위를 통해 전파

잠복기

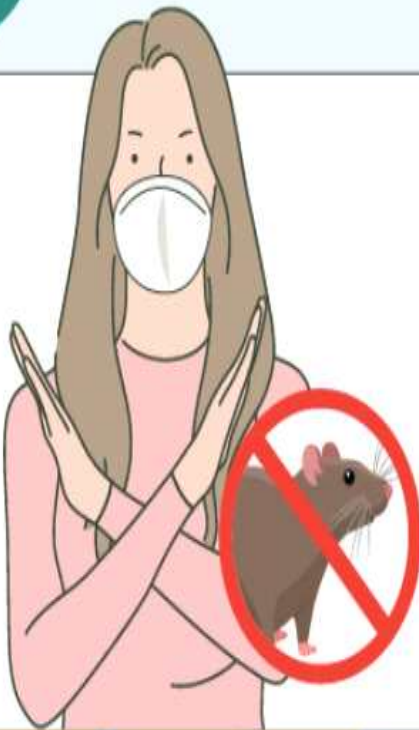
- ▶ 2-30일(평균 5-14일)

증상

- ▶ 고열, 두통, 오한, 근육통, 구토, 설사 등



쥐로 인한 감염병, 이렇게 예방하세요!



신증후군출혈열

- 쥐와의 직접 접촉을 피하고 쥐 배설물, 타액 등의 접촉 최소화하기
- 야외활동 후 귀가 시 옷은 즉시 세탁하고, 샤워나 목욕하기
- 야외활동이 많은 군인, 농부, 쥐 실험 종사자의 경우 예방접종 받기



렙토스피라증

- 침수지역에서 작업 시 방수처리가 된 작업복, 장화 등 착용하기
- 오염된 물에 노출된 피부는 반드시 깨끗이 씻기
- 농작업(추수) 및 수해 복구 등의 작업 후 발열 시 보건소 또는 의료기관에서 진료 받기

“

**가을철 발열성 질환은
코로나19와 증상이 유사하므로
환자 조기 발견을 위해
꼭 기억해주세요!**



**의료진은
발열 환자 문진 시 농작업 또는
야외활동력 등 확인하기!**

**환자는
농작업 또는 야외활동력을
의료진에게 알리기!**