

2021.09.16.

추수기와 추석 명절!

가을철, 불가피한 야외활동 시 발열성 질환 예방수칙을 준수해 주세요!

진드기로 인한 감염병

쥐로 인한 감염병



“

추수기와 추석 명절 등으로
야외활동이 증가하면서 가을철에 주로 발생하는
발열성 질환인 **진드기로 인한 감염병**과 **쥐로 인한 감염병**도
증가할 것으로 예상됩니다.

감염병의 특성을 이해하고, **예방수칙을 준수**하여
건강한 가을을 맞이하세요.

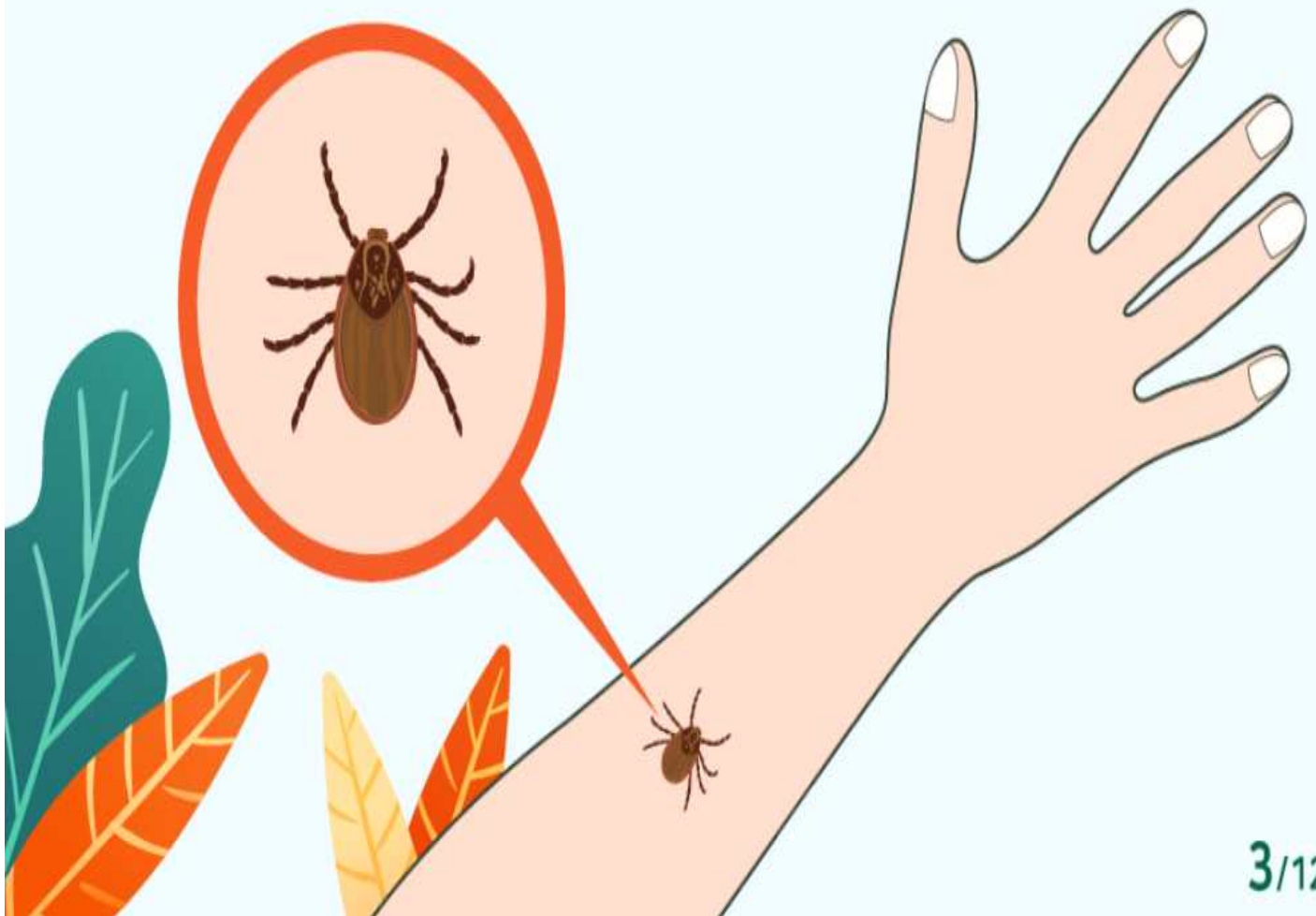


진드기로 인한 감염병이란?



질병을 일으키는 세균이나 바이러스를 가진
일부 진드기에 물려 발생하는 감염병

*쯔쯔가무시증, 중증열성혈소판감소증후군(SFTS) 등



진드기로 인한 감염병

쯔쯔가무시증



정의

- ▶ 쯔쯔가무시균에 감염된 털진드기의 유충에 물려 발생하는 급성 발열성 질환

잠복기

- ▶ 1-3주

증상

- ▶ 발열, 두통, 오한, 발진, 가피 등



진드기로 인한 감염병

중증열성혈소판감소증후군(SFTS)



정의

- ▶ 중증열성혈소판감소증후군 바이러스에 감염된 참진드기에 물려 감염되는 열성 질환

잠복기

- ▶ 4-15일

증상

- ▶ 고열($38^{\circ}\text{C}\sim 40^{\circ}\text{C}$), 오심, 구토, 설사, 식욕부진 등의 소화기 증상, 혈뇨, 혈변, 혈소판 감소 등



진드기로 인한 감염병, 이렇게 예방하세요!



농작업 또는 야외활동 전

- 안전하게 옷 갖춰 입기
(긴 소매 옷, 모자, 목수건, 양말, 장갑 등)
- 진드기 기피제 사용하기



농작업 또는 야외활동 중

- 휴식 시 돛자리 사용하기
- 풀숲에 옷 벗어놓지 않기, 풀숲에 앉지 않기
- 풀숲에서 용변보지 않기
- 기피제의 효능 지속시간 고려하여 주기적으로 사용하기



농작업 또는 야외활동 후

- 귀가 즉시 옷은 털어 세탁하기
- 샤워하면서 몸에 벌레 물린 상처(검은 딱지 등) 또는 **진드기**가 붙어있는지 확인하기
- 의심 증상 발생 즉시 보건소 또는 의료기관 방문하여 진료 받기

진드기가 물렸다면? 제거하지 말고 가까운 의료기관 방문이 우선!

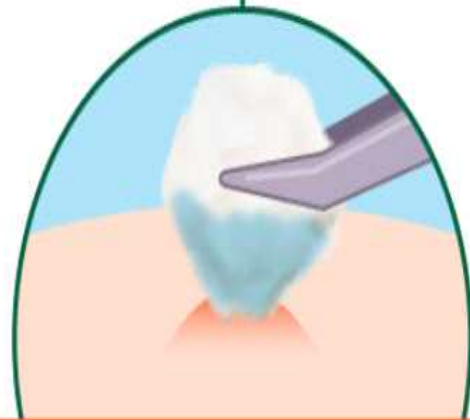


내원이 어렵다면?



**손으로 떼어내지 말고
핀셋으로 천천히 제거하기**

(진드기 머리 부분 잡고 수직으로 제거)



물린 부위 소독하기

“

**가을철 발열성 질환은
코로나19와 증상이 유사하므로
환자 조기 발견을 위해
꼭 기억해주세요!**



**의료진은
발열 환자 문진 시 농작업 또는
야외활동력 등 확인하기!**

**환자는
농작업 또는 야외활동력을
의료진에게 알리기!**