

비브리오패혈증

예방수칙 준수 필수



거창군보건소

목 차

1. 정의, 병원소
2. 전파 경로, 잠복기
3. 증상, 전염 기간
4. 치사율, 관리
5. 일반적 예방
6. 비브리오패혈증 예방수칙



1. 정의, 병원소



■ 정 의

1. 비브리오 패혈균(*Vibrio vulnificus*) 감염에 의한
급성 패혈증

■ 병원소

1. 해수, 갯벌, 어패류, 사람은 주로 기회 감염됨.

2. 전파 경로, 잠복기



▪ 전파 경로

1. 해산물을 날로 먹거나 덜 익혀서 먹을 경우 감염
2. 상처나 피부가 오염된 바닷물에 접촉할 때 감염

▪ 잠복기

1. 12시간 ~ 72시간

3. 증상, 전염 기간



■ 증상

1. 발열, 오한, 혈압 저하, 복통, 구토, 설사 등의 증상 발생
2. 1/3은 저혈압 동반
3. 대부분 증상 발생 24시간 내 피부 병변이 생기고, 주로 하지에 발생

■ 전염 기간

1. 사람 간 직접 전파는 없음

4. 치사율, 관리



▪ 치사율

1. 50% 내외

▪ 환자 관리

1. 환자 격리는 불필요

▪ 접촉자 관리

1. 접촉자 관리 불필요

2. 환자의 의심 감염원에 함께 노출 된 경우 접촉자
발병여부 관찰

5. 예방



■ 일반적 예방

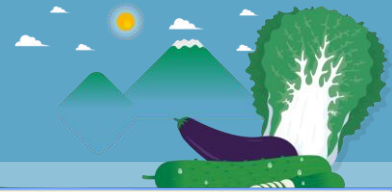
1. 어패류 충분히 익혀 먹기(특히, 고위험군 환자)

2. 피부에 상처가 있는 사람은 오염된 바닷물과 접촉을

피하고, 바닷물에 접촉 시 깨끗한 물과 비누로 노출 부위

씻기

6. 비브리오패혈증 예방수칙



- ◇ 어패류는 충분히 익혀 먹는다.
- ◇ 피부에 상처가 있는 사람은 바닷물에 접촉하지 않는다.
- ◇ 어패류 관리 및 조리를 할 때 아래와 같은 사항을 준수한다.
 - 어패류는 5도 이하로 저온 보관한다.
 - 어패류는 85도 이상 가열처리한다.
 - * 어패류는 껍질이 열리고 나서 5분동안 더 끓이고, 증기로 익히는 경우에는 9분이상 더 요리해야 함.
 - 어패류를 조리 시 해수를 사용하지 말고 흐르는 수돗물에 깨끗이 씻어야 한다.
 - 어패류를 요리한 도마, 칼 등은 반드시 소독 후 사용한다.
 - 어패류를 다룰 때 장갑을 착용한다.



비브리오패혈증

비브리오패혈증균 (*Vibrio vulnificus*) 감염에 의한 급성 패혈증



예방

어패류 충분히 익혀 먹기(특히, 고위험군 환자)
피부에 상처가 있는 사람은 오염된 바닷물과 접촉을 피하고,
바닷물에 접촉시 깨끗한 물과 비누로 노출 부위 씻기



원인

해산물을 날로 먹거나 덜 익혀서 먹을 경우 감염
상처난 피부가 오염된 바닷물에 접촉할 때 감염



증상

발열, 오한, 혈압 저하, 복통, 구토, 설사 등의 증상이 발생하고,
1/3은 저혈압이 동반, 대부분 증상 발생 24시간 내
피부 병변이 생기고, 주로 하지에 발생



치료

병변절제(괴사조직 제거 및 근막절개술),
항생제 치료

감사합니다.

비브리오패혈증 예방수칙을 준수합니다.

