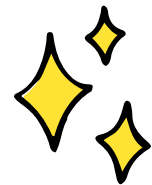


2022 거창군 상반기

적극행정 우수사례



· 추진내용 ·

· 주요성과 ·

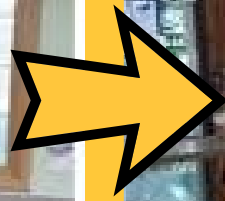


거창군



위생업소 입식전환 사업

최우수 / 민원소통과 위생담당



'위생업소 입식전환 사업' 으로 이용자 중심의 외식환경 조기정착

- 노후화된 위생업소 시설개선으로 소상공인 부담 경감 및 안심 외식환경 조성
- 주방, 화장실, 내부시설 등 위생업소 시설개선 / 219백만원
 - ☞ 41개소 시설개선(일반음식점 39, 미용업 2)
 - ☞ 관련 위생단체와 협조체계 구축 및 간담회를 통한 자부담 비율 조정(50%→30%)으로 소상공인 부담 경감

국토부 '도시재생사업' 공모 3년 연속 선정

우수 1 / 도시건축과 도시재생담당



하동
[사업명] 하하하 스마일 안심 동네 하동지구
[시행지] 하동지구 도시재생 추진지구 / 거창군
[위 치] 경상남도 거창군 거창읍 중앙로 59-1번지 일원
[사업비] 300,000천원(국비 50%, 지방비 50%)

01. 안심 레이크리얼
시간대
- 안심 및 하하하 스마일, 호수, 레이크, 레이크 주상복합 등
- 안심 시설 확충 (스마트TV, CCTV, 고보존)

02. 안심 라모니
시간대
- 주민참여예산제 도입
- 도시 재생사업 (주상복합) 등을 통한 주민 참여
- 커뮤니티 공간형
- 안심 지킴이 (스마트 지킴이 등) 등

03. 안심 라미
시간대
- 안심 도시재생사업 추진 및 주민 참여 예산
- 주민 참여 예산제 도입을 통한 주민 참여, 스마트지킴이, 스마트 등 스마트지킴이

도시재생 뉴딜사업 연계
- 발전방안
- 학교 통학에 미치는 영향 최소화 방안
- 사업기간 : 2022년~2024년, 총사업비 300,000천원

안심 라모니
- 사업비 : 50,000천원
- 도시 재생사업
- 커뮤니티 공유형
- 안심 지킴이

안심 라미
- 사업비 : 50,000천원
- 안심 도시재생, 우리동네 아이사랑 등

지체추진사업(경남도+거창군)
- 사업비 : 202,500천원
- 거창소 스포츠 유소년 축구팀 지원 등 4건

더큰대평, "한들로 가게"
1-1. 한들 가게 조성
1-2. 한들 가게(HW)
1-3. 한들 먹거리 상점(SW)
2-1. 마을리더 및 활동가 양성(SW)
2-2. 도시재생 문화기획단 활동(SW)
2-3. 한들 반죽장터(SW)
3-1. 마을리더 및 활동가 양성(SW)
3-2. 도시재생 문화기획단 활동(SW)

- 2022년 도시재생 예비사업 계획수립 및 공모
(더 큰 대평, 한들로 가게 / 하하하 스마일 안심 동네, 하동)
- 도시재생 사업공모 3년 연속 선정 (3년간 도내 공모사업 군부 1위 : 6개소 선정)
 - ☞ 도시재생 업무의 전문성 확보와 주민갈등 조정 등을 위한 지역사회 전문가와 다양한 협력기관의 네트워크 구축으로 어려움 돌파



거창 하이-업센터 건립

우수2 / 미래전략과 기업지원담당



거창 하이-업 센터란?

총사업비는 5,600백만원으로, 연면적 1,364㎡, 지상 3층 규모의 건축물로서, 복합문화센터와 혁신지원센터의 기능을 하는 복합 건축물입니다.

농공단지패키지 지원사업 공모선정을 통한 거창 하이-업센터 건립

- 승강기전문농공단지 내에 4대 핵심사업(복합문화센터 건립, 혁신지원센터 구축, 휴·폐업 공장 리모델링, 아름다운거리 조성) 중 복합문화센터와 혁신지원센터 구축을 결합한 '거창 하이-업 센터' 건립을 목표로 공모신청 ⇒ 공모사업 선정에 따라 국비 3,900백만원 확보
 - ↳ 총 사업비 5,600백만원, 연면적 1,364㎡(지상 3층)의 거창 하이-업 센터 건립 예정
 - ↳ 도내 타 지자체는 이번 공모사업을 모두 포기하였으나, 거창군은 포기하지 않고 신청하여 선정됨.



거창한 공유냉장고

장려 1 / 복지정책과 희망복지담당



주민주도 참여형 공유시스템 '거창한 공유냉장고'

- 지역거주인구의 초고령화, 홀몸가구화로 돌봄이 필요한 취약 계층 가구의 영양 불균형 문제대두
- 초고령화 등 지역사회 문제를 지역주민의 힘으로 해결하기 위해 남상면에서 선도적으로 추진한 주민공동체 사업의 우수 사례를 전 읍면에 공유하여 '21. 4월 1호 이후 1년 만에 전 읍면 공유냉장고 설치 완료
- ☞ 밑반찬 등 식재료 자발적 기부 통해 지역주민의 공유문화 확산 및 안부 묻는 지역사회 등 지역공동체 활성화 마중물 역할
- ☞ 마을 주민들 사이의 나눔문화 확산

외국인 계절근로자 도입

장려 2 / 농업축산과 농정담당



농업일손 부족해결을 위한 외국인계절근로자 도입

- 농촌은 인구 고령화와 출생율 저하로 농업인력 극심한 부족, 거창군도 연간 수만명의 농업일손 부족으로 수요 · 공급 불균형
 - ☞ 외국인 계절근로자 프로그램 도입 110명(도내 최고 사업비)
 - ☞ 외국인근로자 기숙사 공모 1개소 선정, 필리핀 푸라시와 MOU 체결
 - 외국인계절근로자 고용주 모집 및 배정: 18농가 83명



찾아가는 코로나19 백신예방 접종

장려3 / 보건정책과 공공의약담당



일상회복의 지름길, 찾아가는 코로나19 백신예방 접종

- 오미크론 변이 유행에 따라 고령층의 확진. 사망 증가 우려
- 중증 사망 위험이 높은 고령층(고위험군) 보호 강화를 위해 적극적 접종 참여 방안 필요
 - ☞ 접종 사각지대 해소를 위한 찾아가는 접종서비스 제공 : 차량지원, 방문접종팀 운영
 - ⇒ 69세 이상 3차 접종률 도내 1위, 4차 접종률 도내 5위 (22. 5. 20. 기준)